



# Estudio de la Incapacidad temporal por contingencia común y edad

2018 - 2022

*Observatorio de Salud* 

# Objeto

Efectuar un estudio sobre los procesos de incapacidad temporal por contingencia común\* agrupando la edad en tres tramos: menos de 35 años, de 35 a 49 años y más de 49 años en el período comprendido entre *enero 2018 y diciembre 2022*. Para ello, se han analizado 4.701.464 bajas con un total de 179.485.993 días de baja con una población promedio de 2.981.145 personas trabajadoras por cuenta ajena protegidas por FREMAP Mutua Colaboradora con la Seguridad Social nº 61.

\* Exceptuando procesos COVID-19



# Metodología

Para efectuar el estudio se han considerado las contingencias de incapacidad temporal por contingencias comunes (accidente no laboral y enfermedad común) que han ocasionado días de baja en el periodo comprendido de enero 2018 a diciembre 2022.

Con el fin de evitar sesgos interpretativos del periodo de pandemia, en el estudio no se incluyen los procesos de incapacidad temporal derivados de la COVID-19, si bien a la hora de interpretar los resultados debe considerarse el impacto que ha ocasionado la pandemia en los procesos de IT.

A fin de incorporar la perspectiva de género en los análisis efectuados, los indicadores se han procesado de forma global y con respecto al sexo de la persona afectada.

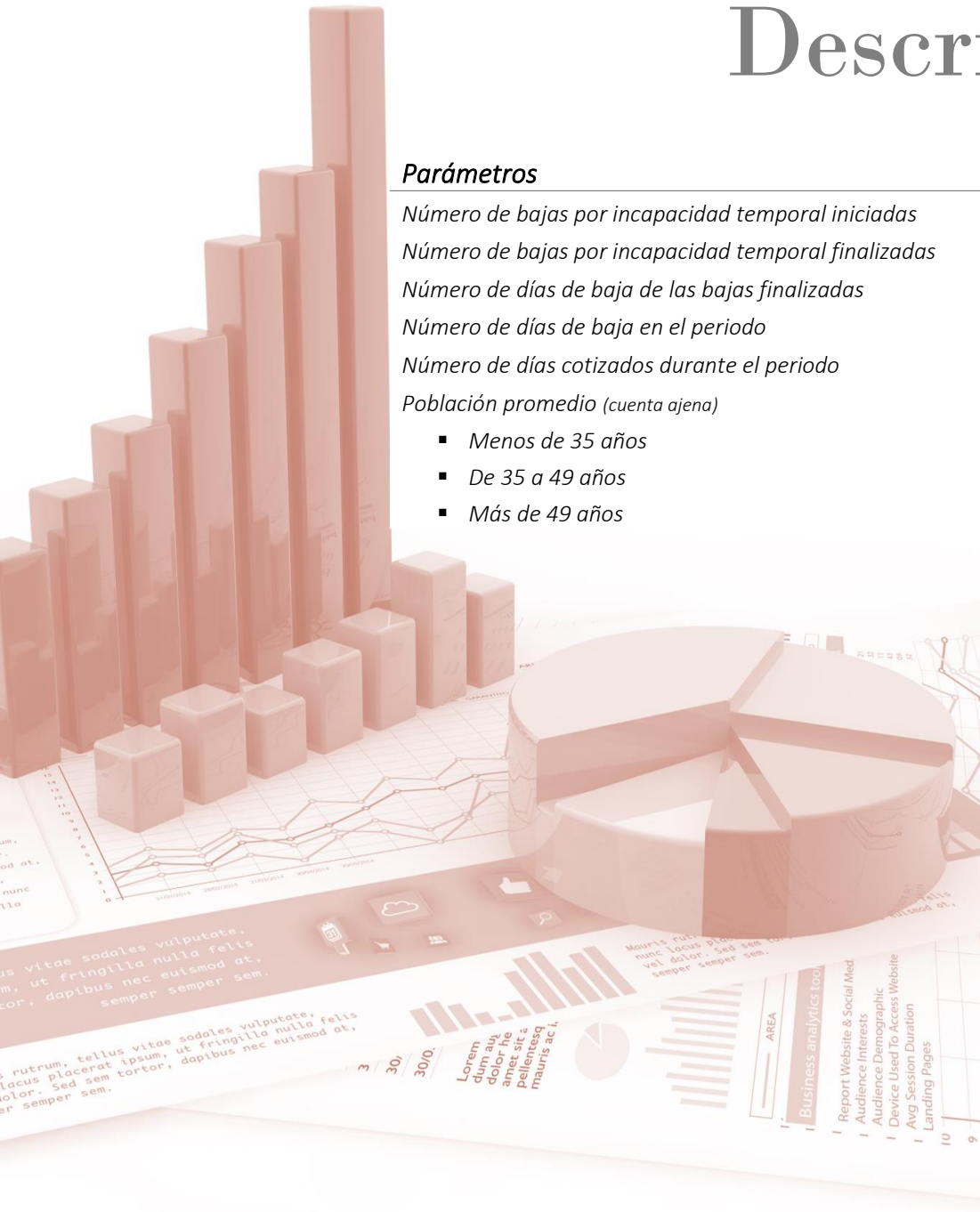


# Descripción de la muestra

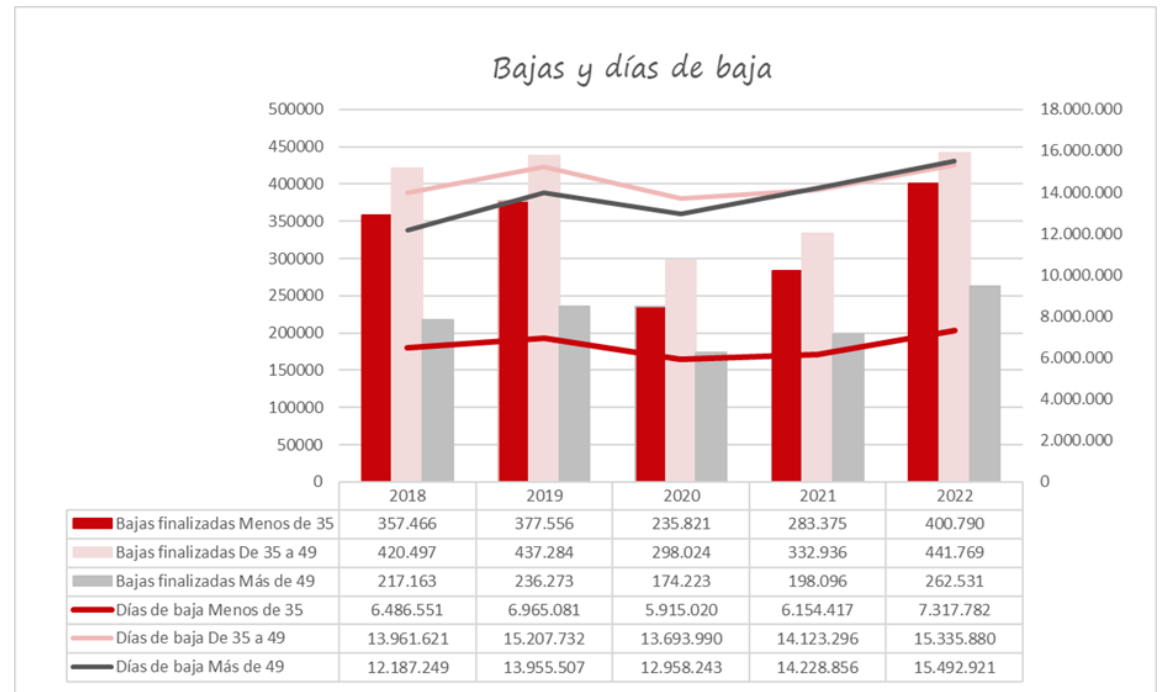
## Parámetros

Número de bajas por incapacidad temporal iniciadas	4.701.464
Número de bajas por incapacidad temporal finalizadas	4.673.804
Número de días de baja de las bajas finalizadas	173.984.615
Número de días de baja en el periodo	179.485.993
Número de días cotizados durante el periodo	5.441.327.548
Población promedio (cuenta ajena)	2.981.145
<ul style="list-style-type: none"> <li>Menos de 35 años</li> <li>De 35 a 49 años</li> <li>Más de 49 años</li> </ul>	<p>894.142</p> <p>1.317.639</p> <p>769.364</p>

El estudio se ha realizado a partir de los parámetros que se indican en la tabla y gráfica que muestran las bajas de incapacidad temporal por contingencia común (excluyendo las registradas como IT COVID) en el régimen por cuenta ajena



Bajas y días de baja



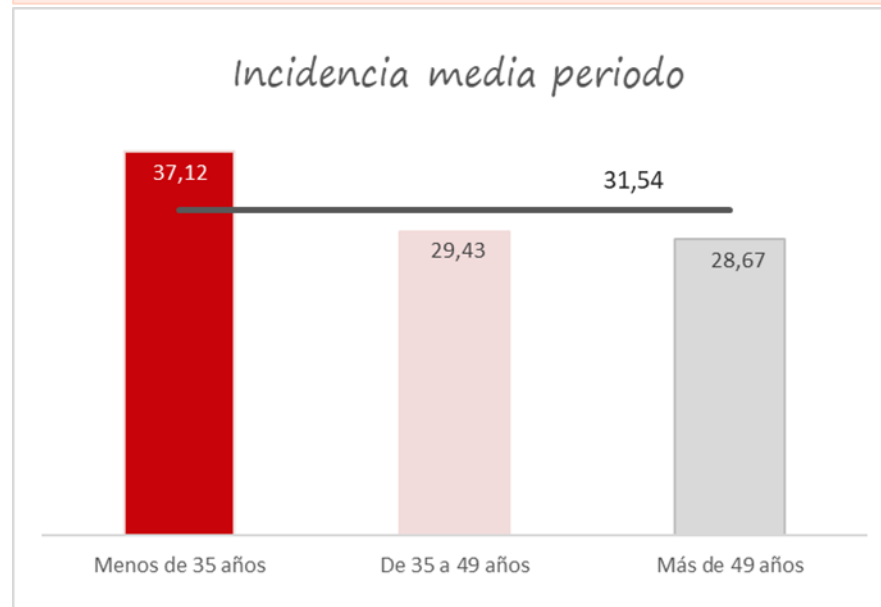




# Incidencia media

Número de bajas iniciadas por cada 100 personas afiliadas

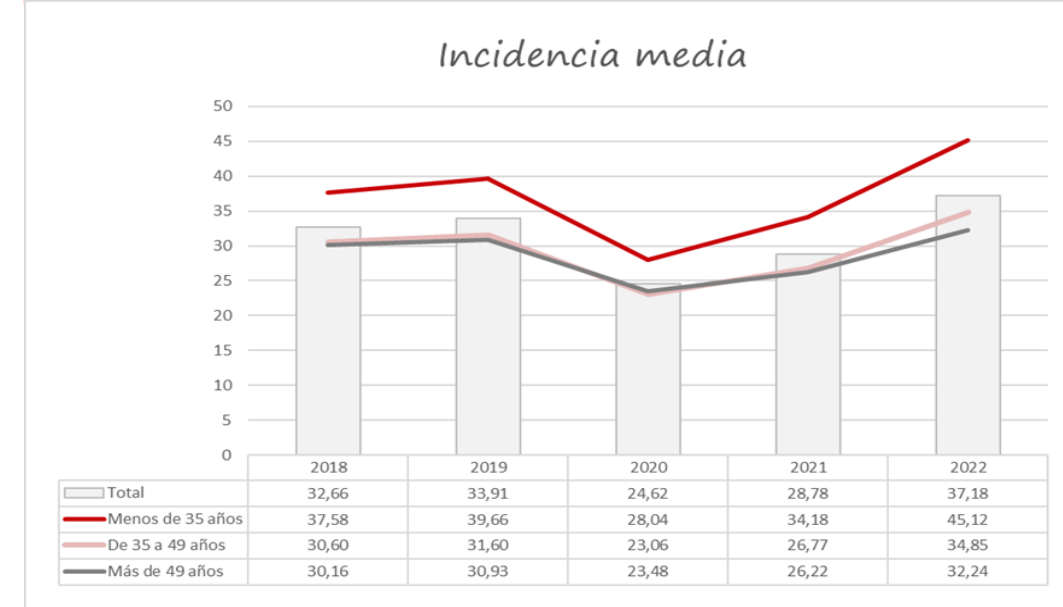
## • Total



En el periodo 2018 - 2022, por cada 100 personas se han registrado 31,54 bajas. El tramo de edad de **menos de 35 años** (37,12) es el que tiene la mayor incidencia, seguido del de **35 a 49 años** (29,43), el tramo de edad de **más de 49 años** es el que registra una menor incidencia (28,67).



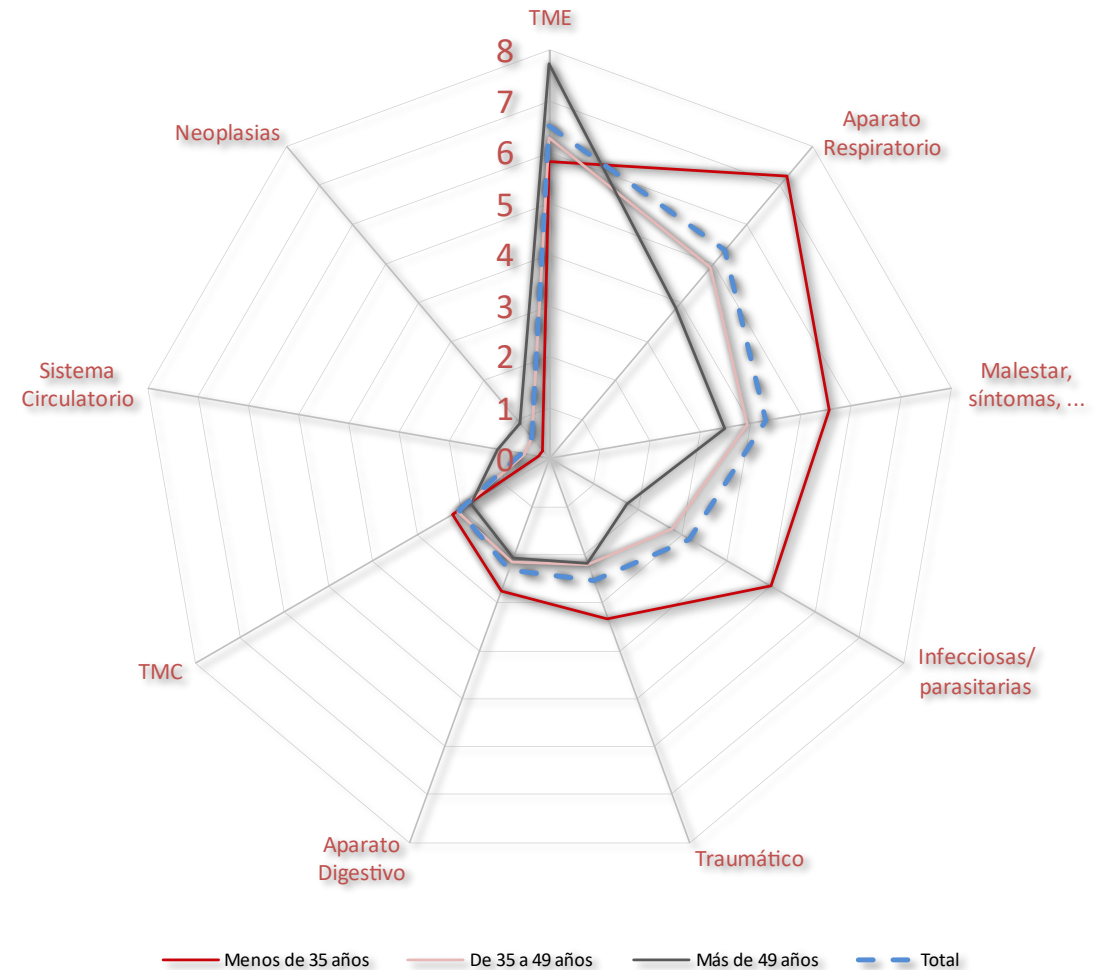
## • Evolución



En el periodo 2018 - 2022, la incidencia media se ha incrementado un 13,84%, al pasar de 32,66 bajas por cada 100 personas afiliadas en 2018 a 37,18 bajas en 2022. Las personas trabajadoras de **menos de 35 años** son las que presentan un mayor incremento (20,06 %), seguido de las de **35 a 49 años** (13,89 %). El menor incremento de la incidencia se registra en el grupo de **más de 49 años** (6,90 %).

# Incidencia media por grupo de patología (2018-2022)

- Las personas de **menos de 35 años** registran las mayores incidencias medias en la mayor parte de los grupos de patologías (a excepción de las de TME, sistema circulatorio y neoplasias). De ellas, las del aparato respiratorio son las que ocasionan una mayor incidencia media (7,24).
- De **35 a 49 años** las patologías con mayor incidencia media son las derivadas de TME (6,28).
- En el tramo de edad de **más de 49 años**, los grupos de patologías que superan el valor de la incidencia media total son TME (7,73) y sistema circulatorio (1,02) y neoplasias (0,90).



 Hombres

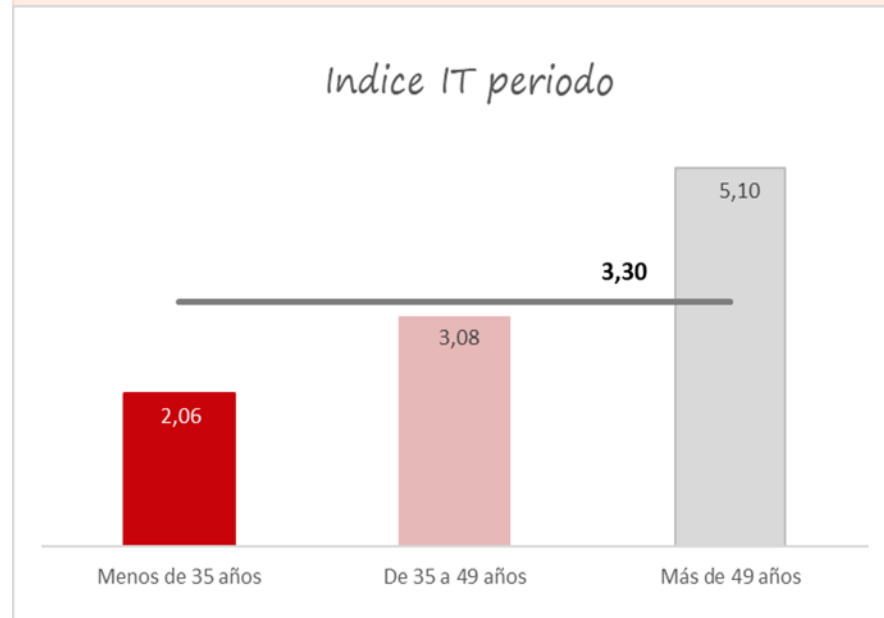
 Mujeres

Incidencia media periodo	TME	Aparato respiratorio	Malestar, síntomas,...	Infecciosas/parasitarias	Traumático	Aparato Digestivo	TMC	Sistema Circulatorio	Neoplasias
<b>Menos de 35 años</b>	5,82	7,24	5,56	5,00	3,33	2,75	2,19	0,23	0,21
<b>De 35 a 49 años</b>	6,28	4,89	3,93	2,76	2,20	2,15	2,09	0,51	0,54
<b>Más de 49 años</b>	7,73	3,86	3,48	1,74	2,18	2,08	1,78	1,02	0,90
<b>Total</b>	<b>6,52</b>	<b>5,33</b>	<b>4,30</b>	<b>3,17</b>	<b>2,53</b>	<b>2,31</b>	<b>2,04</b>	<b>0,56</b>	<b>0,53</b>

# Índice de Incapacidad Temporal (IT)

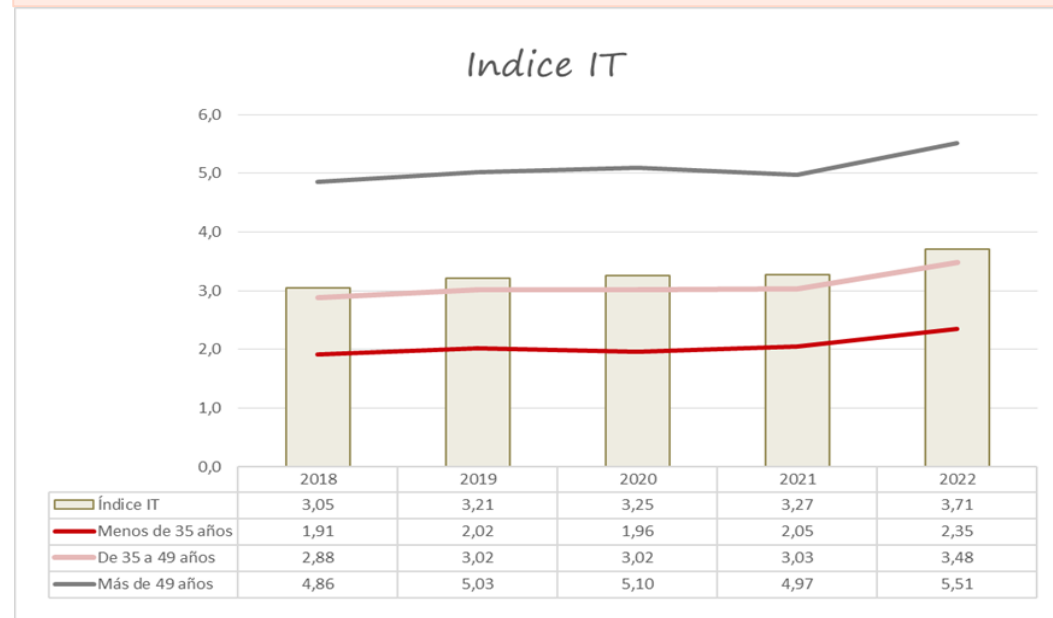
Número de días de baja por cada 100 días cotizados

## • Total



Durante el periodo se han registrado de promedio 3,30 días de baja por cada 100 días cotizados. El colectivo de **más de 49 años** presenta el mayor Índice de IT (5,10), seguido del tramo de **35 a 49 años** (3,08) y el menor índice se registra en el de **menos de 35 años** (2,06).

## • Evolución años



El comportamiento del índice de IT muestra una tendencia al alza para todas las edades con un incremento del 21,64 %. Los de **menos de 35 años** presentan el mayor incremento (23,04 %) seguido del tramo **de 35 a 49 años** (20,83 %). El menor incremento se ha producido en los de **más de 49 años** (13,37 %).

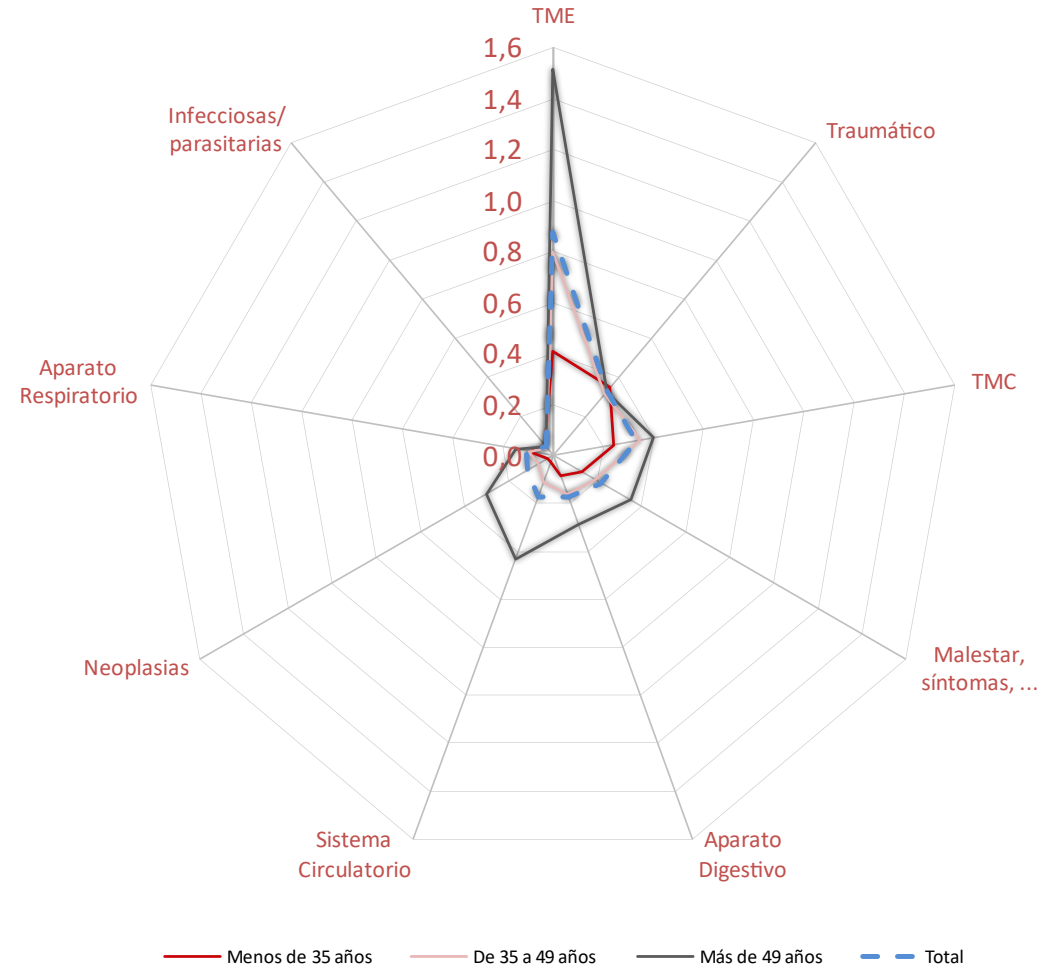




# Índice de IT

## por grupo de patología (2018 -2022)

- En el tramo de edad de **menos de 35 años**, todos los grupos de patologías están por debajo del índice de IT total, siendo el TME el que ocasiona un mayor índice (0,54).
- De **35 a 49 años**, todos los grupos de patologías están por debajo del índice de IT total, excepto el grupo de TMC. La patología que presenta un mayor índice es TME (0,98).
- Las personas de **más de 49 años**, en todos los grupos de patología, superan el valor del índice de IT total, siendo los TME los de mayor índice (1,91).

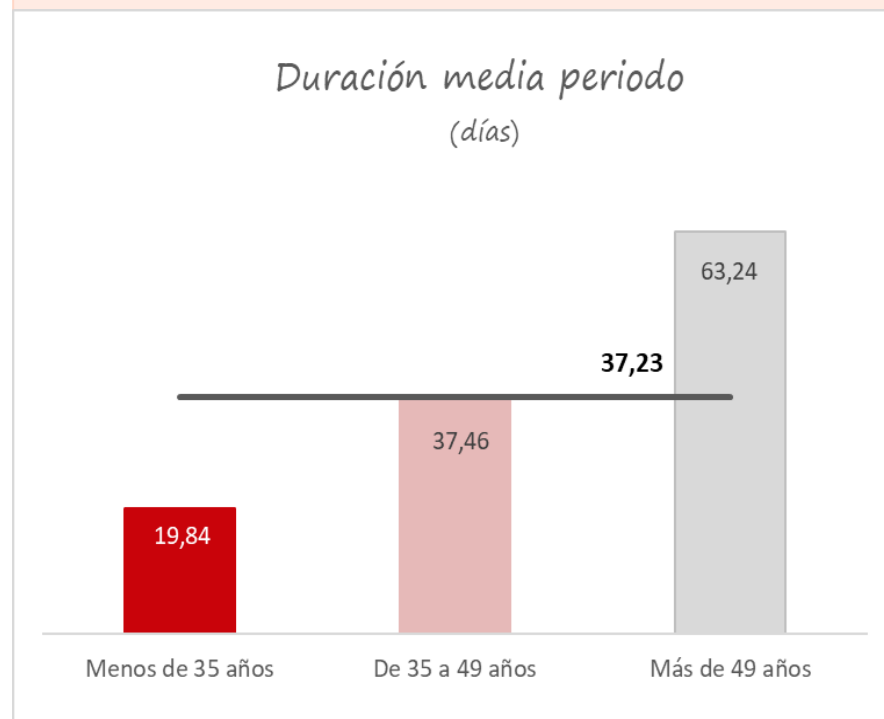


Índice de IT	TME	TMC	Traumático	Malestar, síntomas, ...	Neoplasias	Aparato Digestivo	Sistema Circulatorio	Aparato Respiratorio	Infecciosas/parasitarias
<b>Menos de 35 años</b>	0,54	0,37	0,29	0,20	0,04	0,09	0,03	0,10	0,05
<b>De 35 a 49 años</b>	0,98	0,53	0,30	0,27	0,15	0,15	0,10	0,11	0,05
<b>Más de 49 años</b>	1,91	0,59	0,43	0,42	0,36	0,25	0,33	0,18	0,05
<b>Total</b>	<b>1,09</b>	<b>0,50</b>	<b>0,33</b>	<b>0,29</b>	<b>0,17</b>	<b>0,16</b>	<b>0,14</b>	<b>0,13</b>	<b>0,05</b>

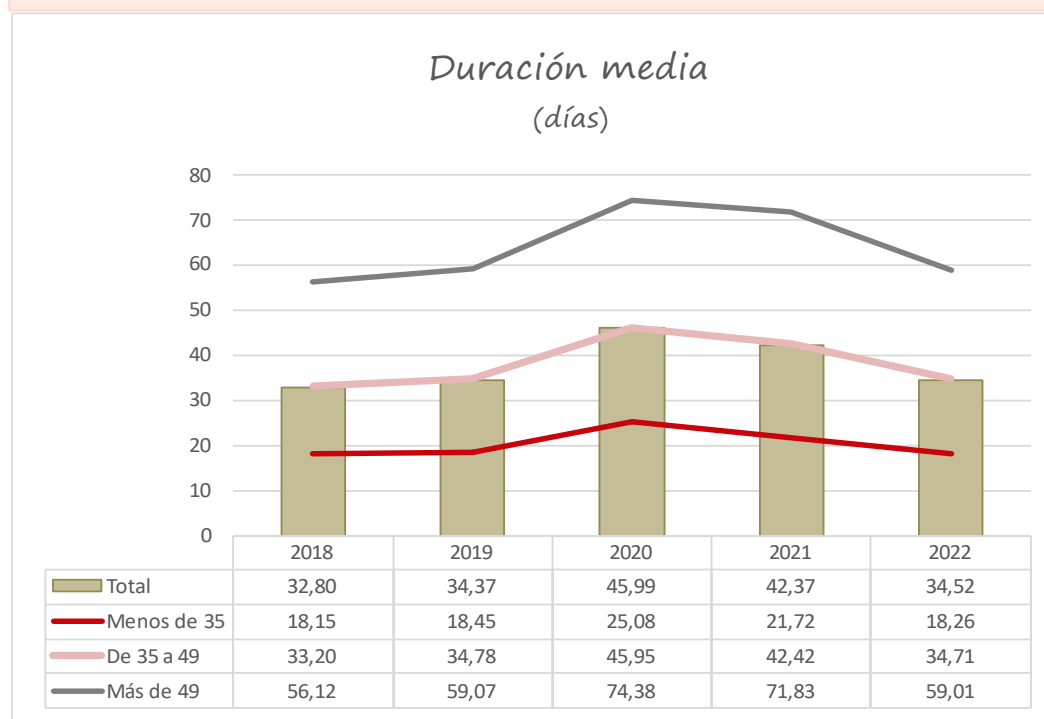
# Duración media de las bajas finalizadas

Relación entre los días de baja de las bajas finalizadas y el número de bajas finalizadas en el período

## • Total



## • Evolución años

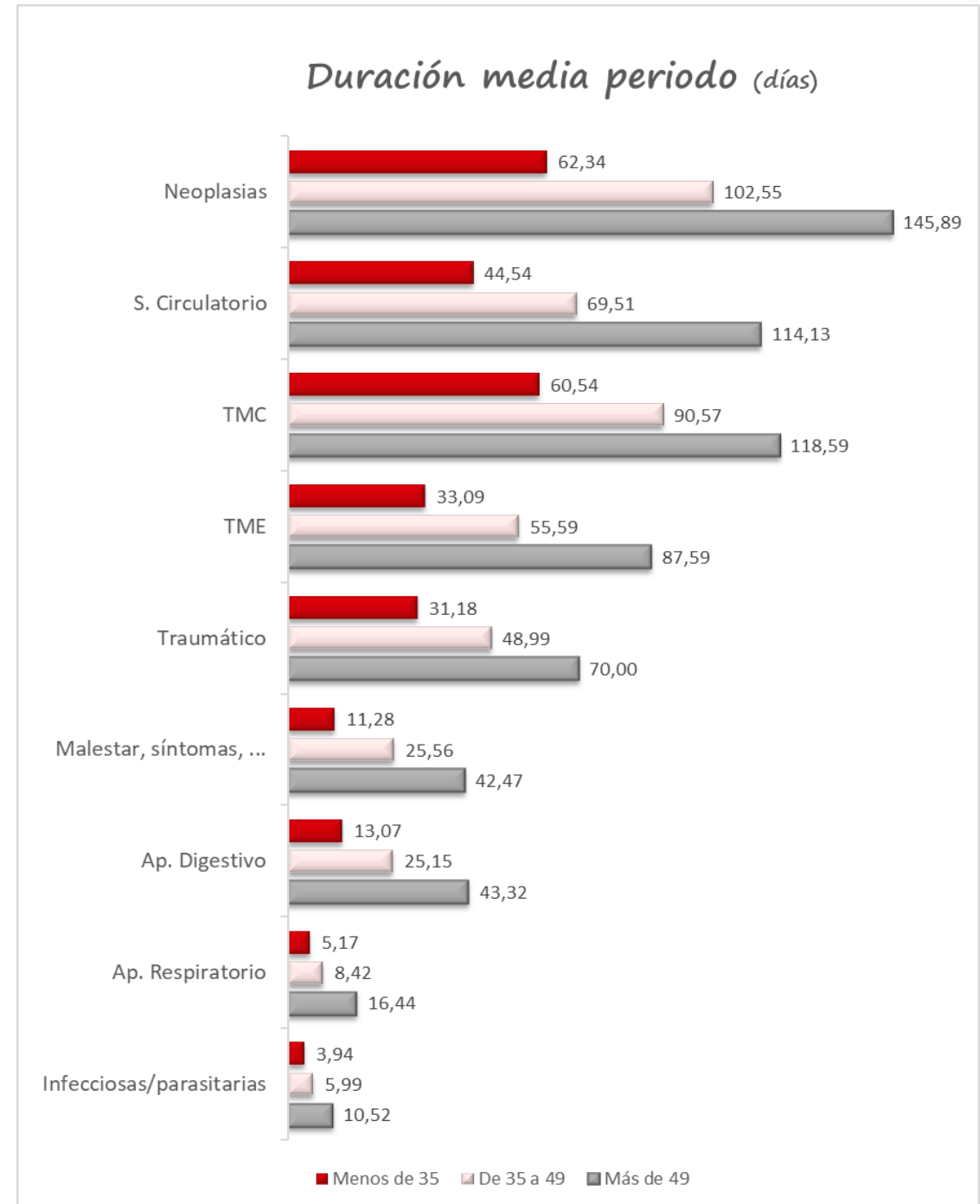


La duración media de las bajas finalizadas en el periodo 2018 – 2022 fue de 37,23 días. Las personas de **más de 49 años** (63,24 días) son las que presentan una mayor duración y la más baja (19,84 días) fue en **menos de 35 años**.

# Duración media por grupos de patologías

Por grupos de patologías, la duración media más alta corresponde a las neoplasias (116,51 días), seguido por las del sistema circulatorio (87,37 días) y de los TMC (87,10 días).

- Las personas de **menos de 35 años**, en todos los grupos de patologías, registran la menor duración media. Las neoplasias con 62,34 días y TMC con 60,54 días son las patologías que generan una mayor duración.
- De **35 a 49 años**, la duración media más alta se encuentra en el grupo de neoplasias (102,55 días) y en los TMC (90,57 días)
- En el tramo de edad de **más de 49 años**, se registran las mayores duraciones medias en todos los grupos de patologías, destacando las neoplasias (145,89 días) y los TMC (118,59 días).



# Duración media: diferencias entre grupos de edad

Los tres grupos de patologías con mayor duración media en los tres tramos de edad son: neoplasias, sistema circulatorio y TMC, en la gráfica adjunta se observa la influencia de la edad en el periodo de restablecimiento de la baja, siendo la línea 0 el promedio de duración media para cada grupo de patologías

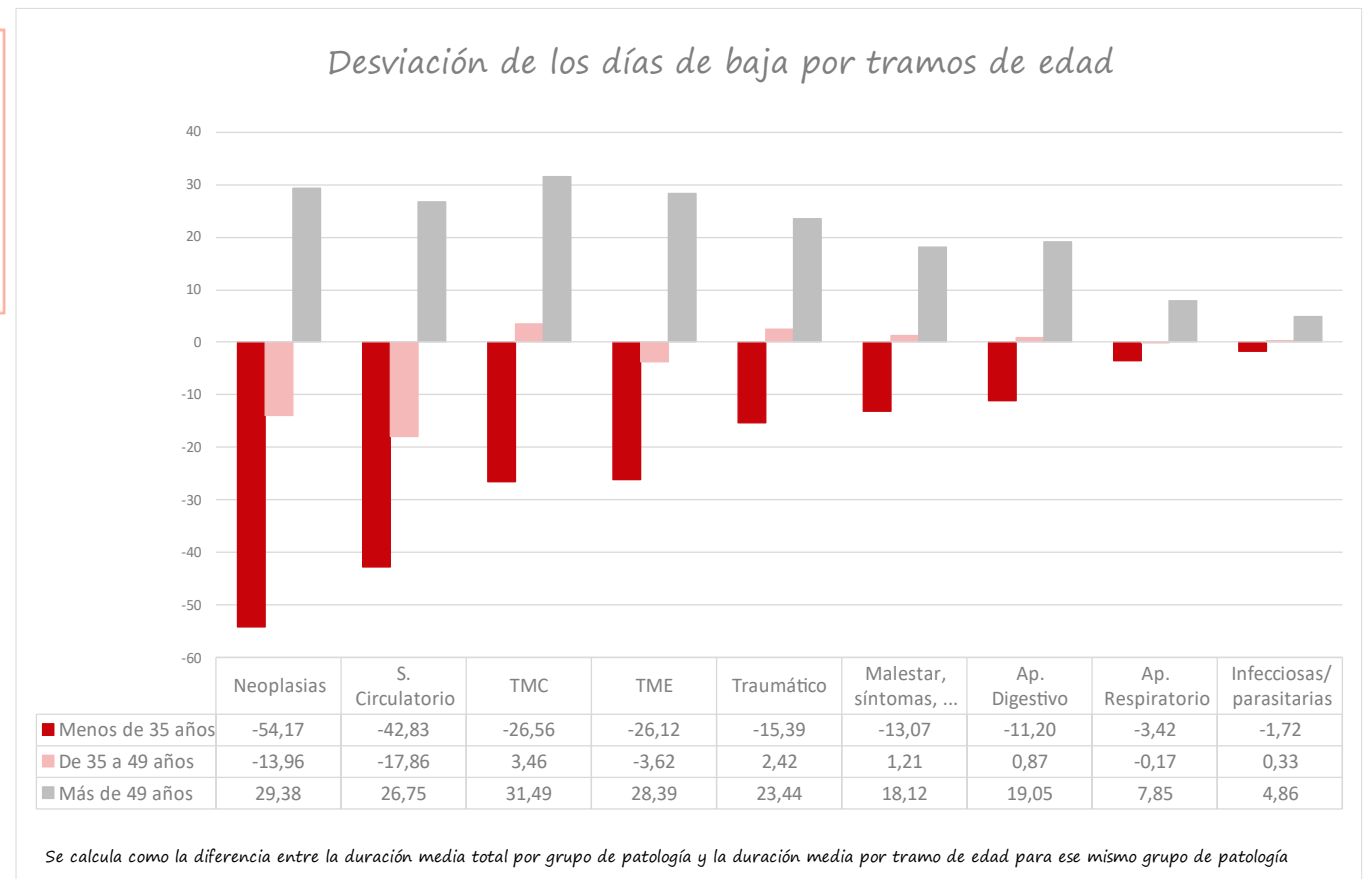


**Neoplasias:** la duración media respecto al promedio (116,51 días) disminuye -54,17 días en **menos de 35 años**; -13,96 días en los **de 35 a 49 años** y aumenta +29,38 días en **más de 49 años**

**Sistema circulatorio:** la duración media en **menos de 35 años** es de -42,83 días respecto al promedio (87,37 días), en el tramo **de 35 a 49 años** es de -17,86 días y en **más de 49 años** supera en +26,75 días el promedio referenciado.



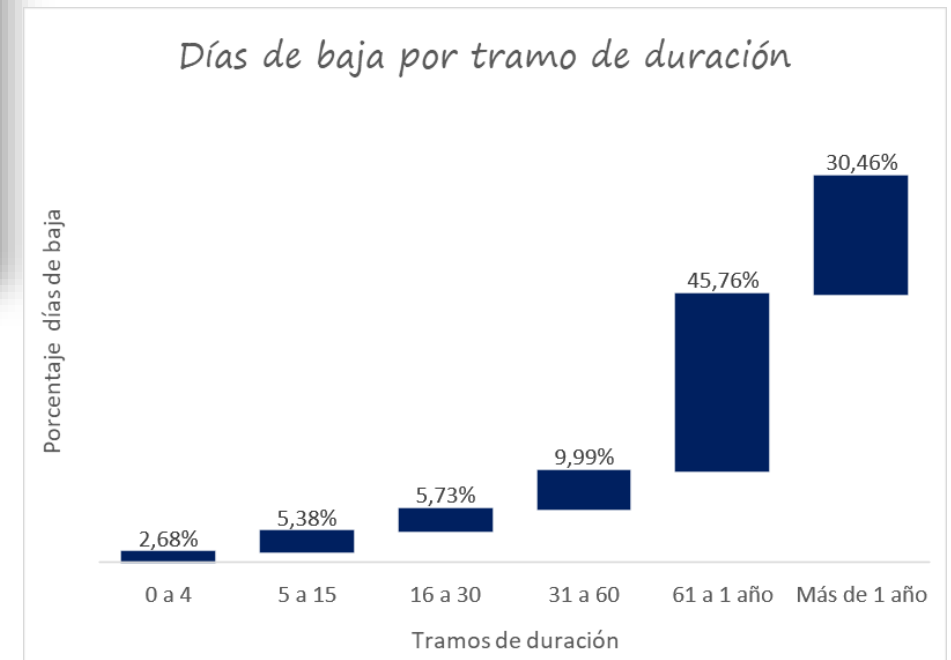
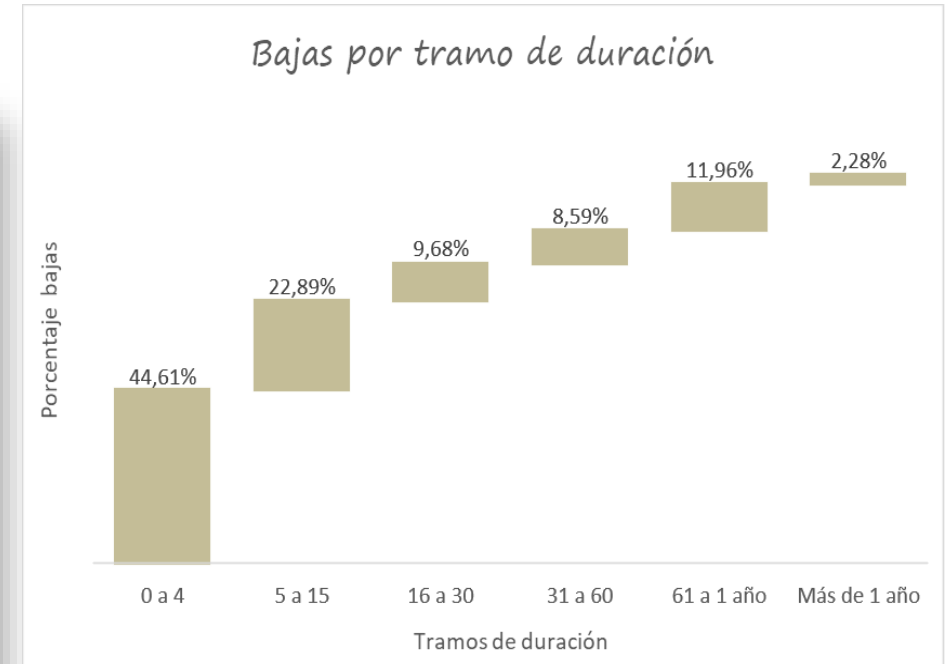
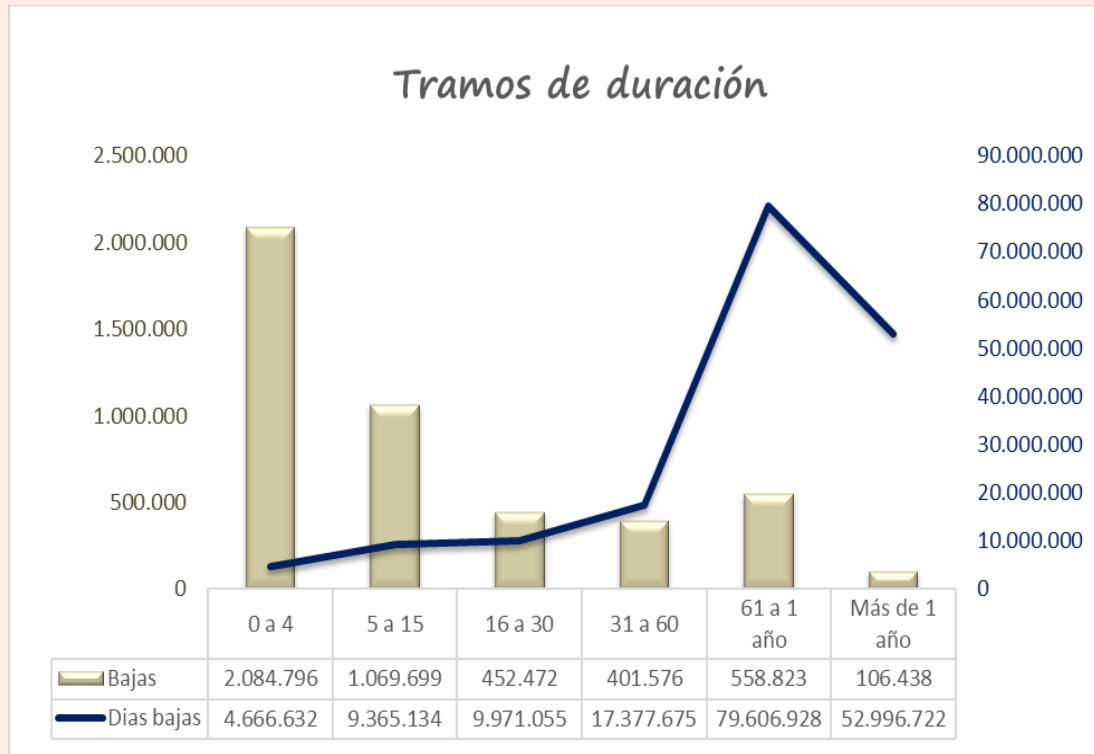
**TMC:** la duración media en **menos de 35 años** es -26,56 días inferior al promedio (87,10 días), en el tramo **de 35 a 49 años** es de +3,46 días y en el tramo de **más de 49 años** supera en +31,49 días el promedio referenciado.



Duración media	Neoplasias	S. Circulatorio	TMC	TME	Traumático	Malestar, síntomas, ...	Ap. Digestivo	Ap. Respiratorio	Infecciosas/parasitarias
Promedio	116,51	87,37	87,10	59,21	46,57	24,35	24,28	8,59	5,66



# Tramos de duración de las bajas finalizadas - Total

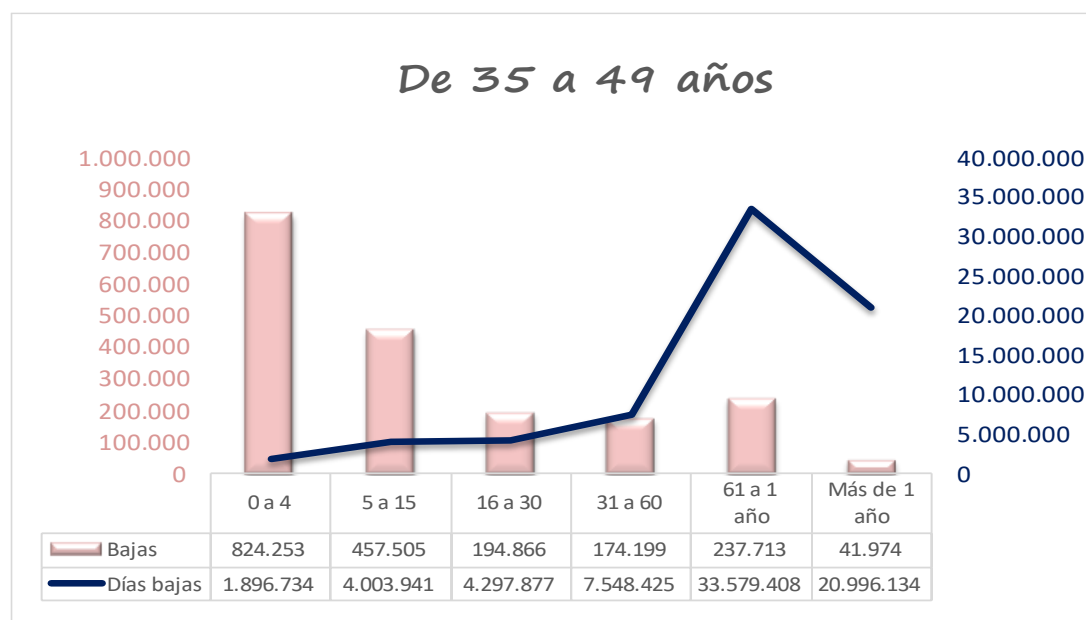
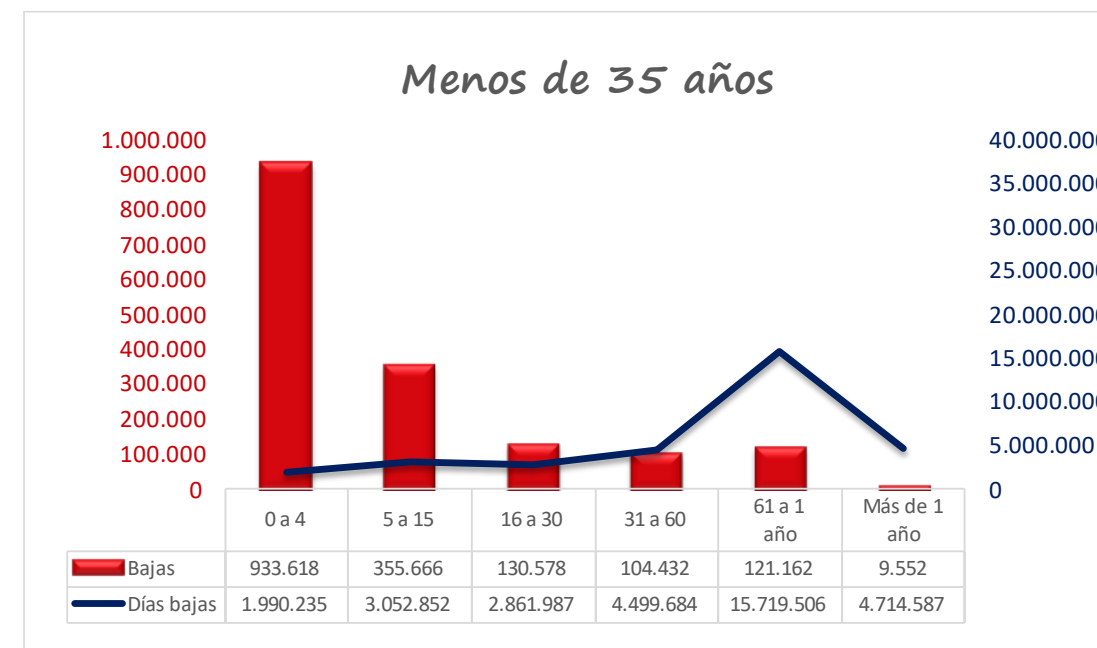


- El mayor porcentaje de las bajas se concentra en el tramo de **menos de cinco días (0 a 4 días)** con un **44,61 %** del total de bajas.
- El mayor porcentaje de días de baja se concentra en el tramo de **61 días a 1 año** con un **45,76 %** del total de días de baja.
- El **67,50 %** de las bajas fueron de **menos de 16 días** y supusieron un **8,06 %** de los días de baja y el **32,50 %** de las bajas fueron de **más de 15 días** y supusieron el **91,94 %** de los días de baja.

# Tramos de duración de las bajas finalizadas

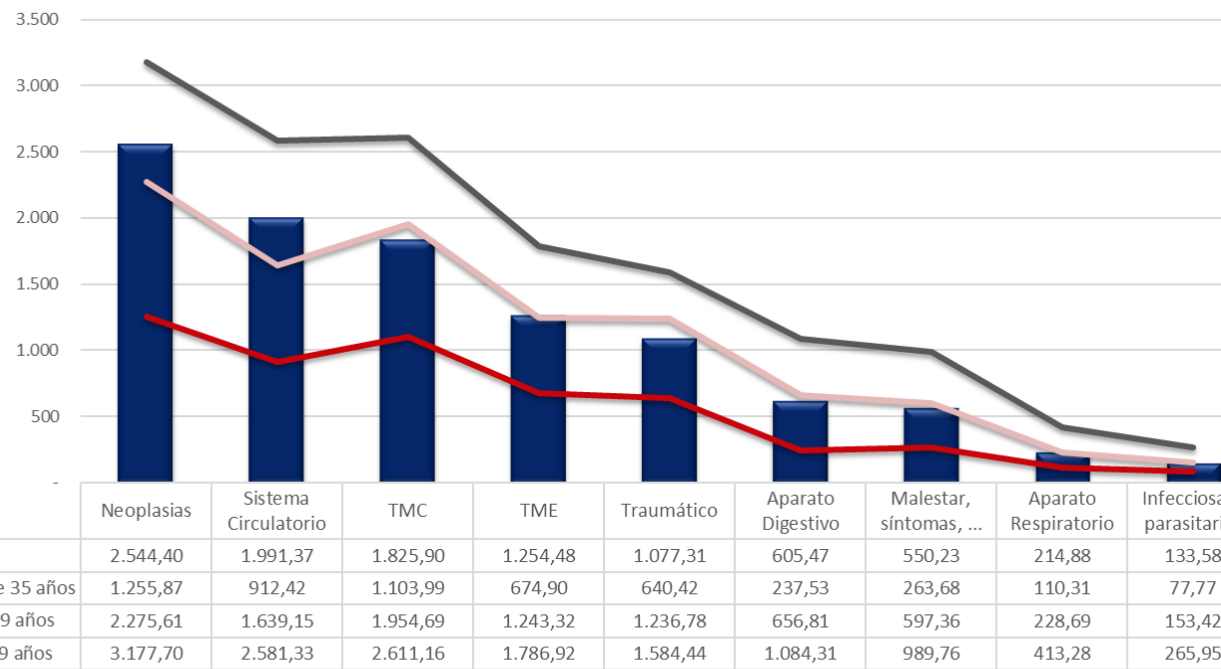
## Por tramo de edad

- En las personas de **menos de 35 años**, el 77,90 % del total de las bajas fueron de menos de 16 días y suponen el 15,36 % de los días de baja. El 22,10 % de las bajas tuvieron más de 15 días y acumularon el 84,64 % de los días de baja.
- Entre los **35 y 49 años**, el 66,39 % del total de las bajas fueron de menos de 16 días y suponen el 8,16 % de los días de baja. El 33,61 % de las bajas tuvieron más de 15 días y acumularon el 91,84 % del total de días de baja.
- En el de **más de 49 años** el 53,61 % del total de las bajas fueron de menos de 16 días y suponen el 4,49 % de los días de baja. El 46,39 % de las bajas tuvieron más de 15 días y acumularon el 95,51 % del total de días de baja.

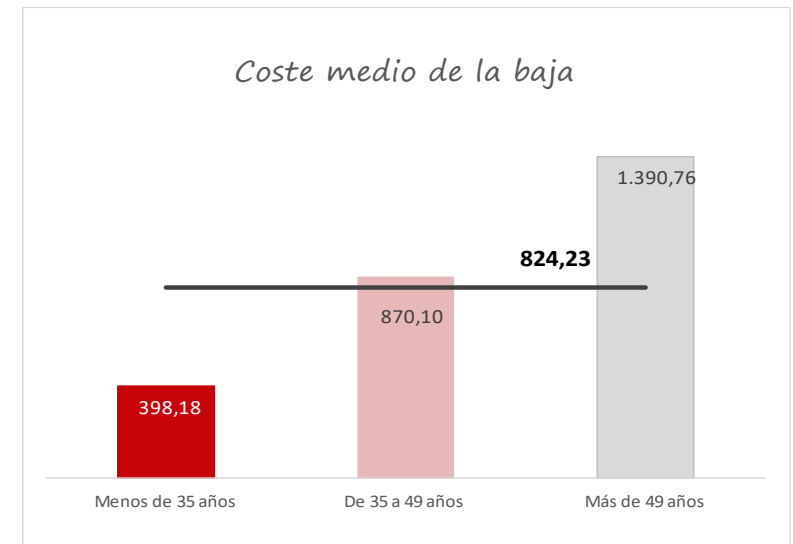


# Costes salariales

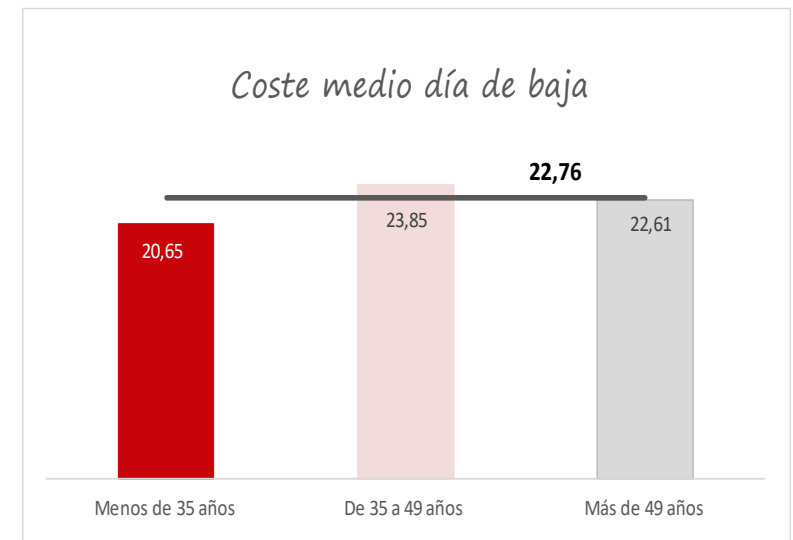
Coste medio de la baja



Coste medio de la baja



Coste medio día de baja



Las gráficas muestran los costes salariales promedio de los principales grupos de patologías, cuyo resultado representa la duración media del proceso y las condiciones sociolaborales de cada grupo de edad.



# Conclusiones

El comportamiento de los indicadores analizados muestra como la edad de las personas trabajadoras es un factor determinante del comportamiento de los procesos de incapacidad temporal.

A menor edad, mayor incidencia en los procesos con baja, si bien, respecto a los días de incapacidad temporal, estos se concentran en las personas de mayor edad.

Respecto a la situación de 2018, en 2022 todos los indicadores analizados muestran un incremento significativo para los tres grupos de edad.



# Conclusiones: promedio del periodo

 <p>Incidencia media</p>	<b>31,54</b>	Incidencia media	La mayor incidencia se registra en el tramo de <b>menos de 35 años</b> (37,12) seguida del tramo de <b>35 a 49 años</b> (29,43) y la más baja en las personas de <b>más de 49 años</b> (28,67).
 <p>Índice de Incapacidad Temporal</p>	<b>3,30</b>	Índice de Incapacidad Temporal	El mayor índice se ocasiona en las personas de <b>más de 49 años</b> (5,10) seguido de las del tramo <b>de 35 a 49 años</b> (3,08) y el menor índice fue en el colectivo de <b>menos de 35 años</b> (2,06).
 <p>Duración</p>	<b>37,23</b>	Duración media	Sobre un promedio de 37,23 días, la duración media más alta se produce en las personas de <b>más de 49 años</b> (63,24 días), seguidas de las de <b>35 a 49 años</b> (37,46 días) y la más baja se dio en las de <b>menos de 35 años</b> (19,84 días).
 <p>Coste salarial</p>	<b>824,23€</b>	Coste salarial	El coste salarial derivado de los procesos de IT que asumen las empresas supone de media 824,23€ por proceso. En el tramo de <b>más de 49 años</b> fue de 1.390,76€; en el <b>de 35 a 49 años</b> 870,10€ y en <b>menos de 35 años</b> 398,18€.

# Conclusiones: evolución 2022 respecto a 2018



# Conclusiones: grupos de patologías



- **Menos de 35 años:** Las patologías con mayor incidencia media son las del aparato *respiratorio* con un 7,24; (en mujeres un 8,09 y en hombres 6,49).
- **De 35 a 49 años:** la mayor incidencia media fue por *TME* con un 6,28; (en mujeres un 6,92 y en hombres 5,73).
- **Más de 49 años:** la mayor incidencia media fue por *TME* con un 7,73. (en mujeres un 9,09 y en hombres 6,65).

Incidencia  
media




Los TME son la patología con mayor índice de IT en todas las edades.

- **Menos de 35 años:** el índice de IT fue en el grupo de *TME* con un 0,54; (en mujeres 0,68 y en hombres 0,41).
- **De 35 a 49 años:** el índice de IT por *TME* fue de un 0,98; (en mujeres un 1,19 y en hombres 0,80).
- **Más de 49 años:** el índice de IT por *TME* fue de un 1,91; (en mujeres un 2,41 y en hombres 1,51).

Incapacidad  
temporal



# Conclusiones: grupos de patologías y tramos de duración


- 
- En todos los tramos de edad, la duración más alta fue en el grupo de neoplasias: 62,34 en **menos de 35 años**, 102,55 días **de 35 a 49 años** y 145,89 días en **más de 49 años**.
  - En las mujeres de **menos de 35 años**, la duración media más alta fue en TMC con 62,36 días. En los otros dos grupos de edad fueron las neoplasias con 109,43 días **de 35 a 49 años** y 152,94 en **más de 49 años**.
  - En los hombres, en todos los tramos de edad, la duración media más alta fue en *neoplasias* con 66,23 días en **menos de 35 años**, de 85,76 días **de 35 a 49 años** y 138,57 días en **más de 49 años**.

Duración  
media



- El **67,49 %** de las bajas fueron de menos de 16 días y supusieron un **8,06 %** del total de días de baja y el **32,51 %** de las bajas fueron de más de 15 días y supusieron el **91,94 %** del total de días de baja.
- El mayor porcentaje de las bajas se concentra en el tramo de menos de cinco días (**0 a 4 días**) con un **44,61 %** del total de bajas.
- El mayor porcentaje de días de baja se concentra en el tramo **de 61 a 1 año** con un **45,76 %** del total de días de baja.

Tramos de días  
de duración



Tramos de  
duración



# Anexos

Análisis de indicadores por género

Índices por grupos de patología

Glosario

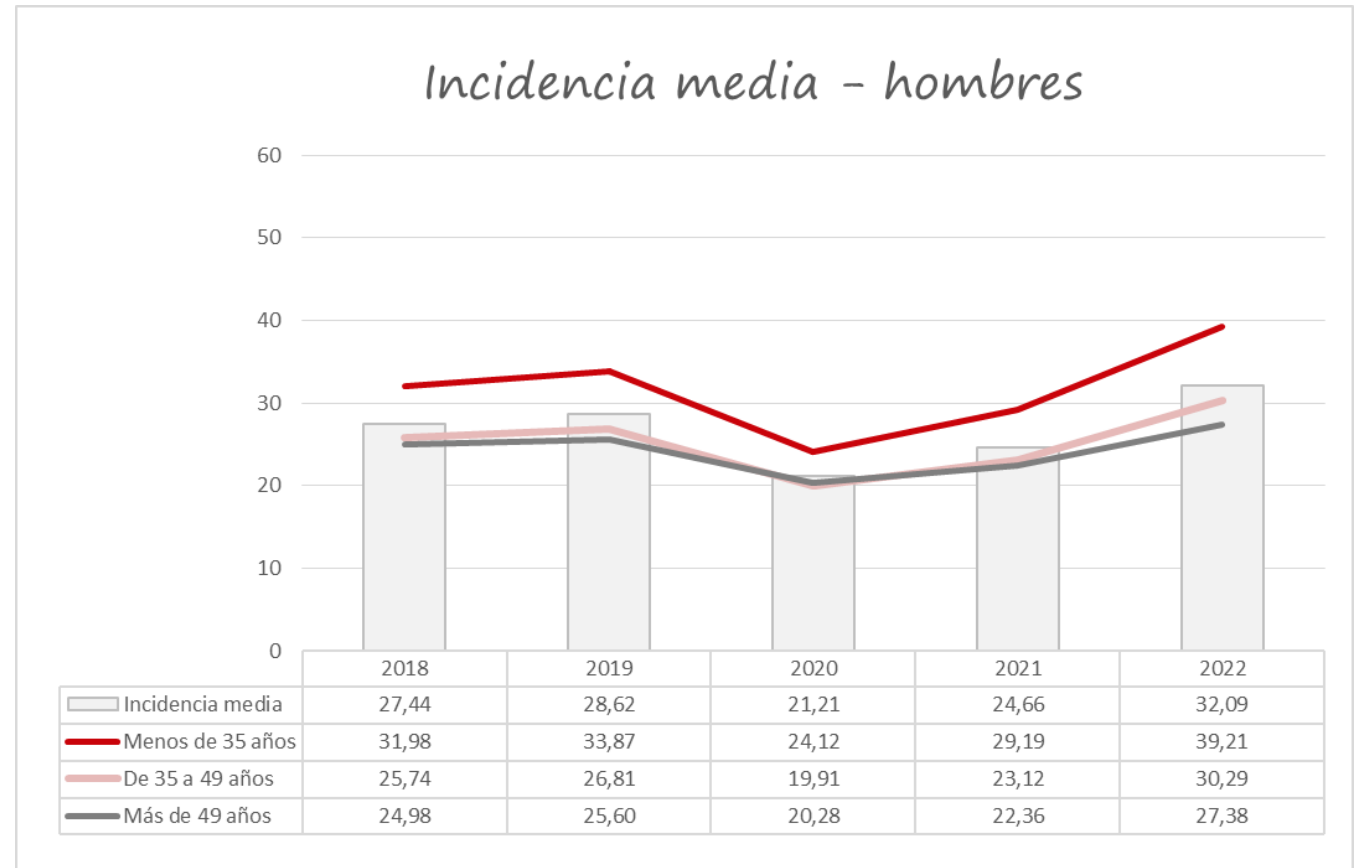


# Incidencia media - hombres

## Evolución

Desde el año 2018 hasta el año 2022, la incidencia media de las bajas de incapacidad temporal en los hombres muestra una tendencia al aumento de este índice, en todos los grupos de edad con un incremento del 16,94 %.

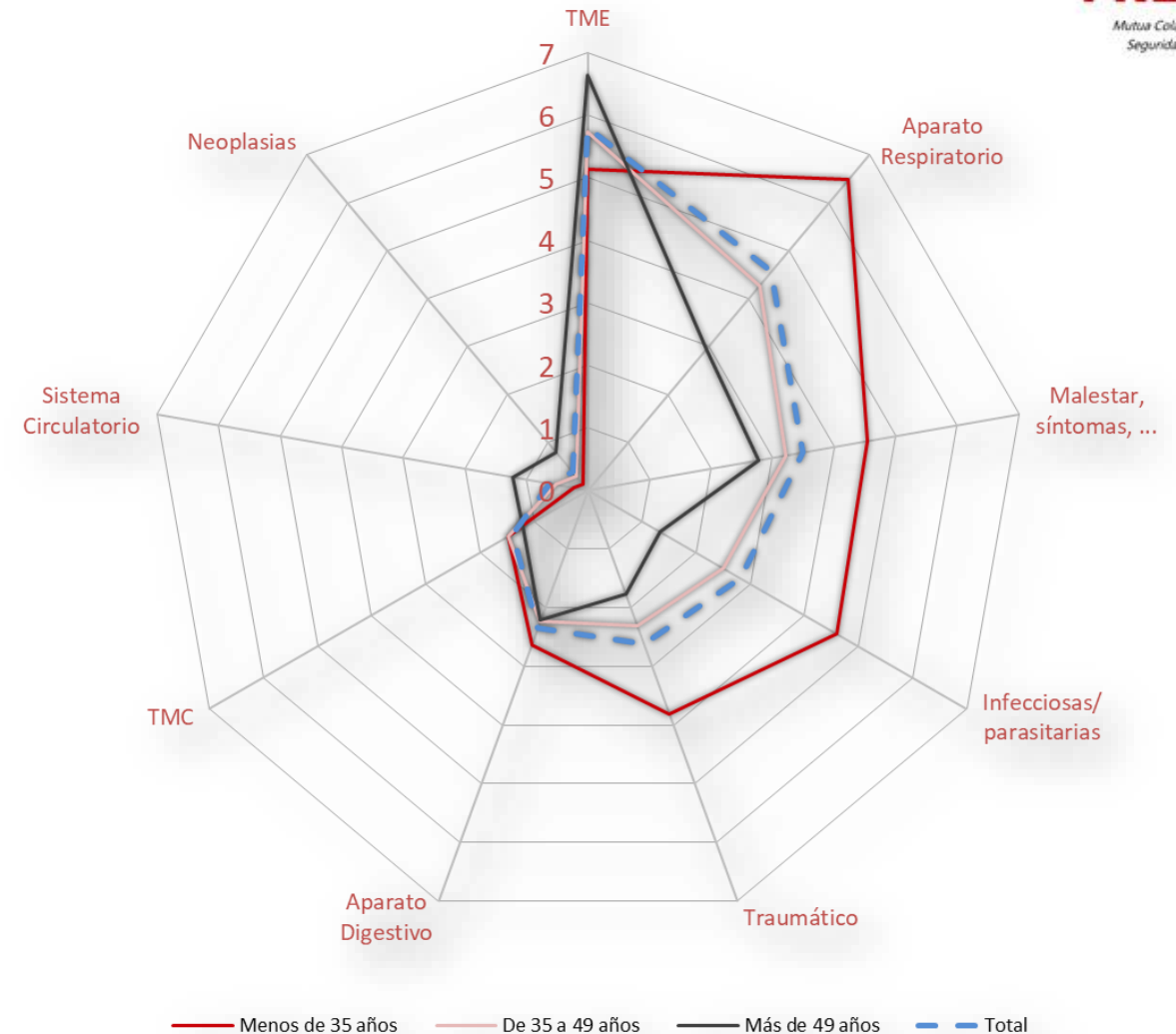
El tramo de edad de **menos de 35 años** (22,61 %) es el que tiene un mayor incremento, seguido de los trabajadores **de 35 a 49 años** (17,68 %) y el de **más de 49 años** (9,61 %).



# Incidencia media hombres

## Grupos de patologías

- En trabajadores de **menos de 35 años**, a excepción de los grupos de patologías: TME, sistema circulatorio y neoplasias, se supera la incidencia media total, siendo el aparato respiratorio el que presenta la mayor incidencia con un 6,49.
- Entre los **35 a 49 años**, excepto el grupo de patologías TMC, el resto están por debajo de la incidencia media total. Los TME registran la mayor incidencia con un 5,73.
- En **más de 49 años**, los grupos de patologías que superan el valor de la incidencia media total son TME (6,65), sistema circulatorio (1,22) y neoplasias (0,79).



Incidencia media periodo hombres	TME	Aparato Respiratorio	Malestar, síntomas, ...	Infecciosas/parasitarias	Traumático	Aparato Digestivo	TMC	Sistema Circulatorio	Neoplasias
<b>Menos de 35 años</b>	5,14	6,49	4,55	4,59	3,82	2,63	1,48	0,22	0,13
<b>De 35 a 49 años</b>	5,73	4,27	3,21	2,51	2,31	2,24	1,47	0,52	0,29
<b>Más de 49 años</b>	6,65	2,94	2,78	1,33	1,77	2,22	1,19	1,22	0,79
<b>Total</b>	<b>5,80</b>	<b>4,57</b>	<b>3,49</b>	<b>2,81</b>	<b>2,61</b>	<b>2,35</b>	<b>1,40</b>	<b>0,62</b>	<b>0,37</b>

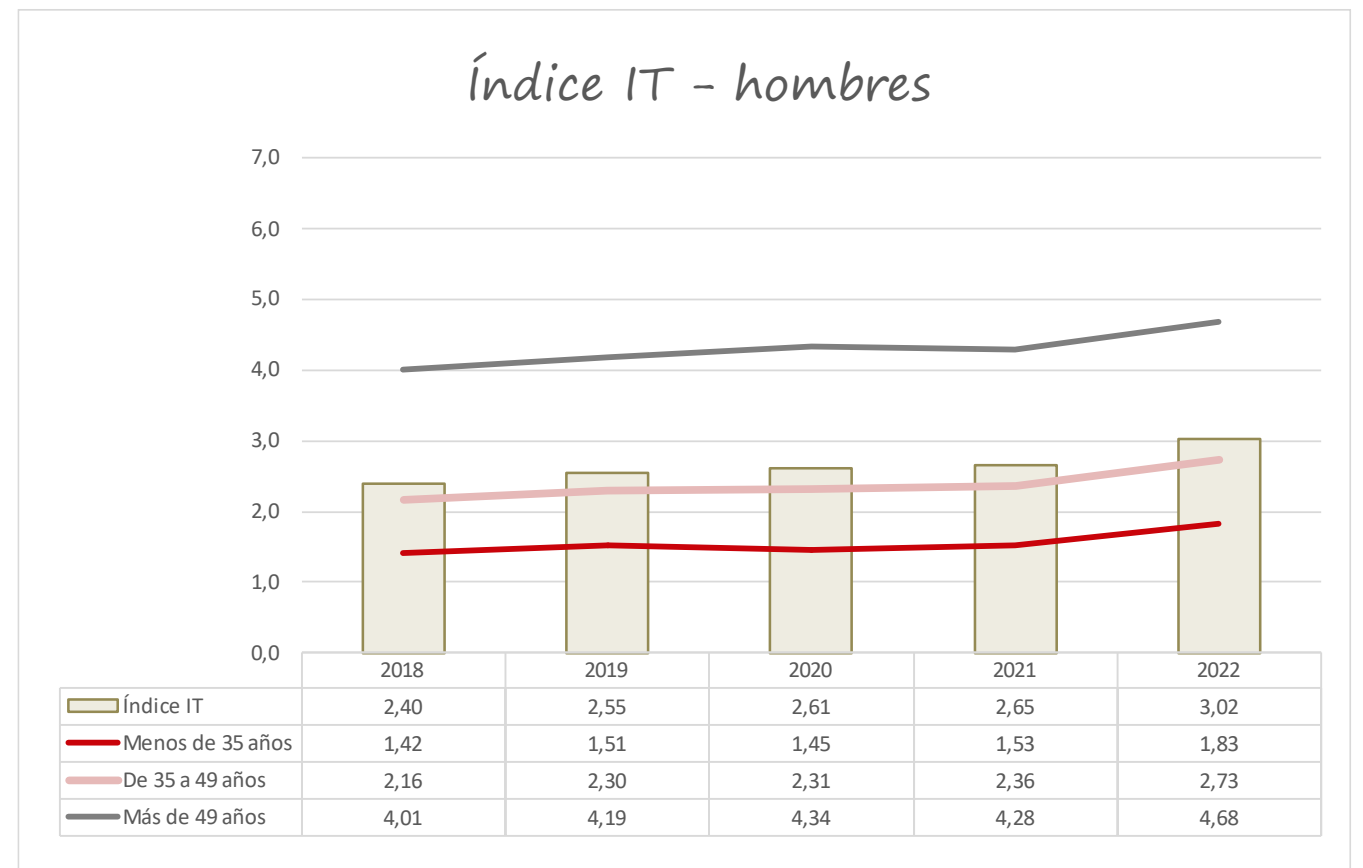


# Índice de IT - hombres

## Evolución 2018 - 2022

En el periodo comprendido entre 2018 a 2022, el índice de IT de las bajas de incapacidad temporal en los hombres muestra una tendencia al alza con un incremento del 25,83 %.

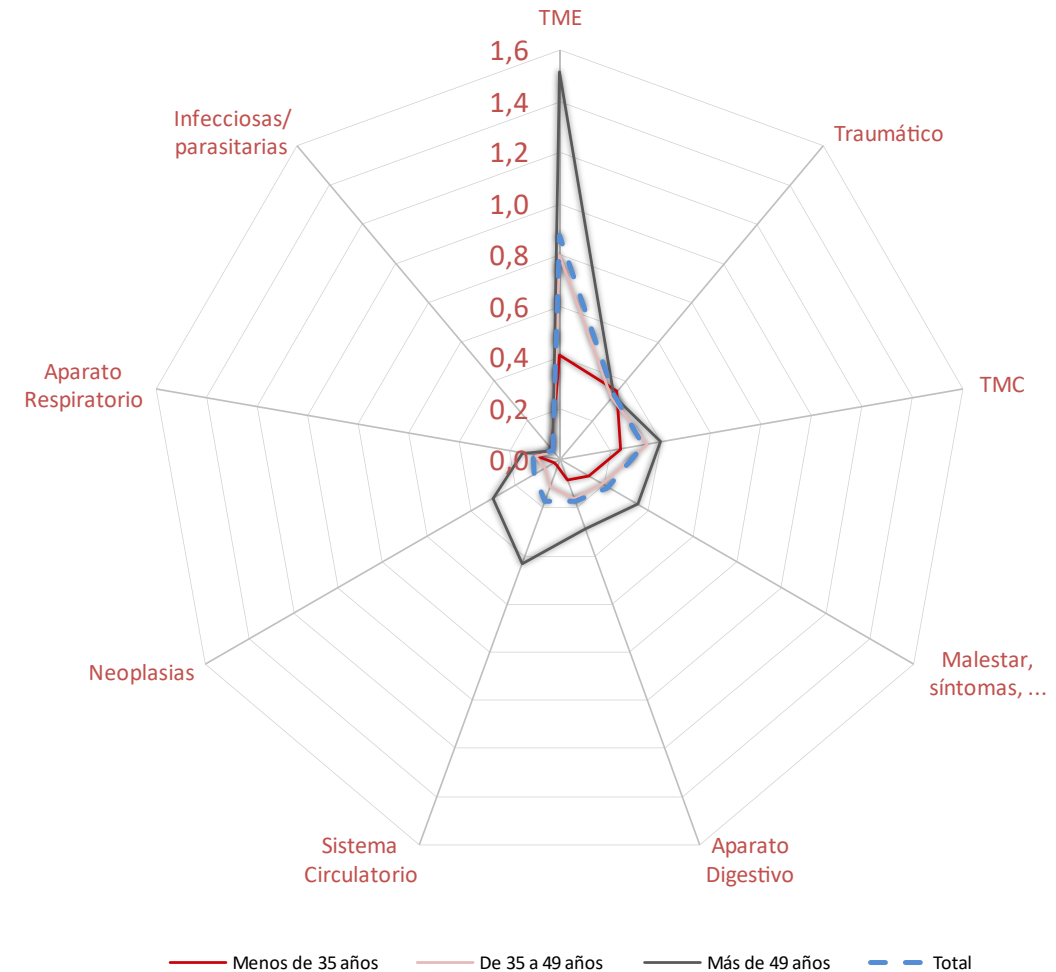
Los trabajadores de **menos de 35 años** son los que presentan un mayor incremento (28,87 %), seguido del grupo **de 35 a 49 años** (26,39 %) y de los de **más de 49 años** (16,71 %).



# Índice de IT hombres

## Grupos de patologías

- En los hombres de **menos de 35 años**, a excepción del grupo de patología traumática (0,35), todos los grupos están por debajo del IT total, siendo el de TME el de mayor índice (0,41).
- De **35 a 49 años**, a excepción de los TMC (0,35), el resto de los grupos de patologías están por debajo del índice de IT total, los TME son los que registran un mayor índice (0,80).
- En **más de 49 años**, a excepción de las patologías traumáticas (0,33), el resto de los grupos superan el valor del índice de IT total, los TME son los de mayor índice (1,51).



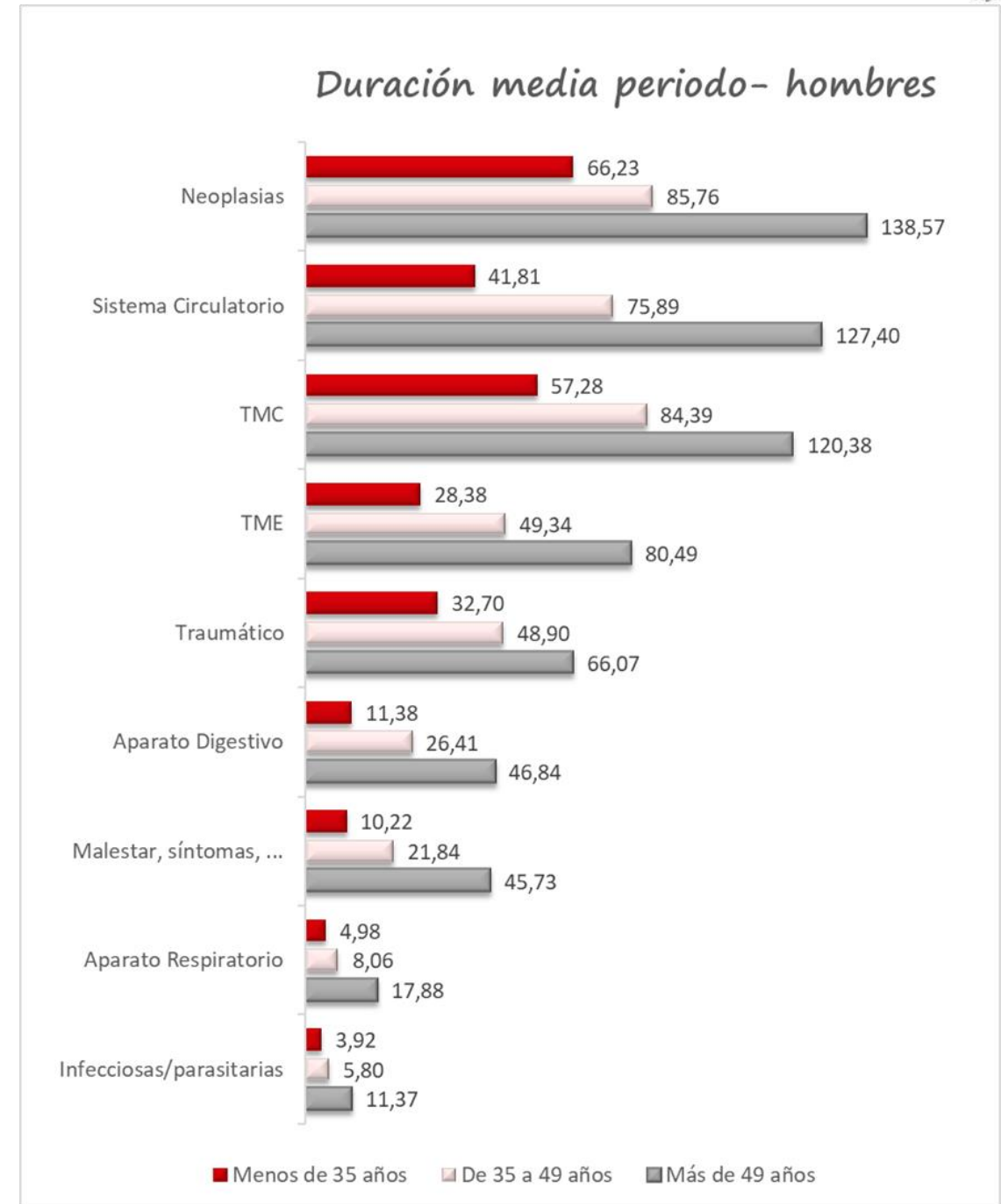
Índice de IT hombres	TME	Traumático	TMC	Malestar, síntomas, ...	Aparato Digestivo	Sistema Circulatorio	Neoplasias	Aparato Respiratorio	Infecciosas/ parasitarias
<b>Menos de 35 años</b>	0,41	0,35	0,24	0,13	0,08	0,03	0,02	0,09	0,05
<b>De 35 a 49 años</b>	0,80	0,31	0,35	0,19	0,16	0,11	0,07	0,09	0,04
<b>Más de 49 años</b>	1,51	0,33	0,40	0,35	0,29	0,43	0,30	0,15	0,04
<b>Total</b>	<b>0,88</b>	<b>0,33</b>	<b>0,33</b>	<b>0,22</b>	<b>0,17</b>	<b>0,17</b>	<b>0,12</b>	<b>0,11</b>	<b>0,04</b>





# Duración media hombres

- En los hombres de **menos de 35 años**, todos los grupos de patologías tienen una duración media inferior a la de otros tramos de edad. La duración media mayor se registra en el grupo de patologías neoplasias (66,23 días).
- De 35 a 49 años**, la duración media está por encima del tramo de menos de 35 años, pero por debajo del tramo de más de 49 años. La mayor duración media corresponde al grupo neoplasias (85,76 días).
- En **más de 49 años**, todos los grupos de patologías tienen una duración media mayor que los otros dos tramos de edad. La duración media más elevada se encuentra en el grupo de neoplasias (138,57 días).

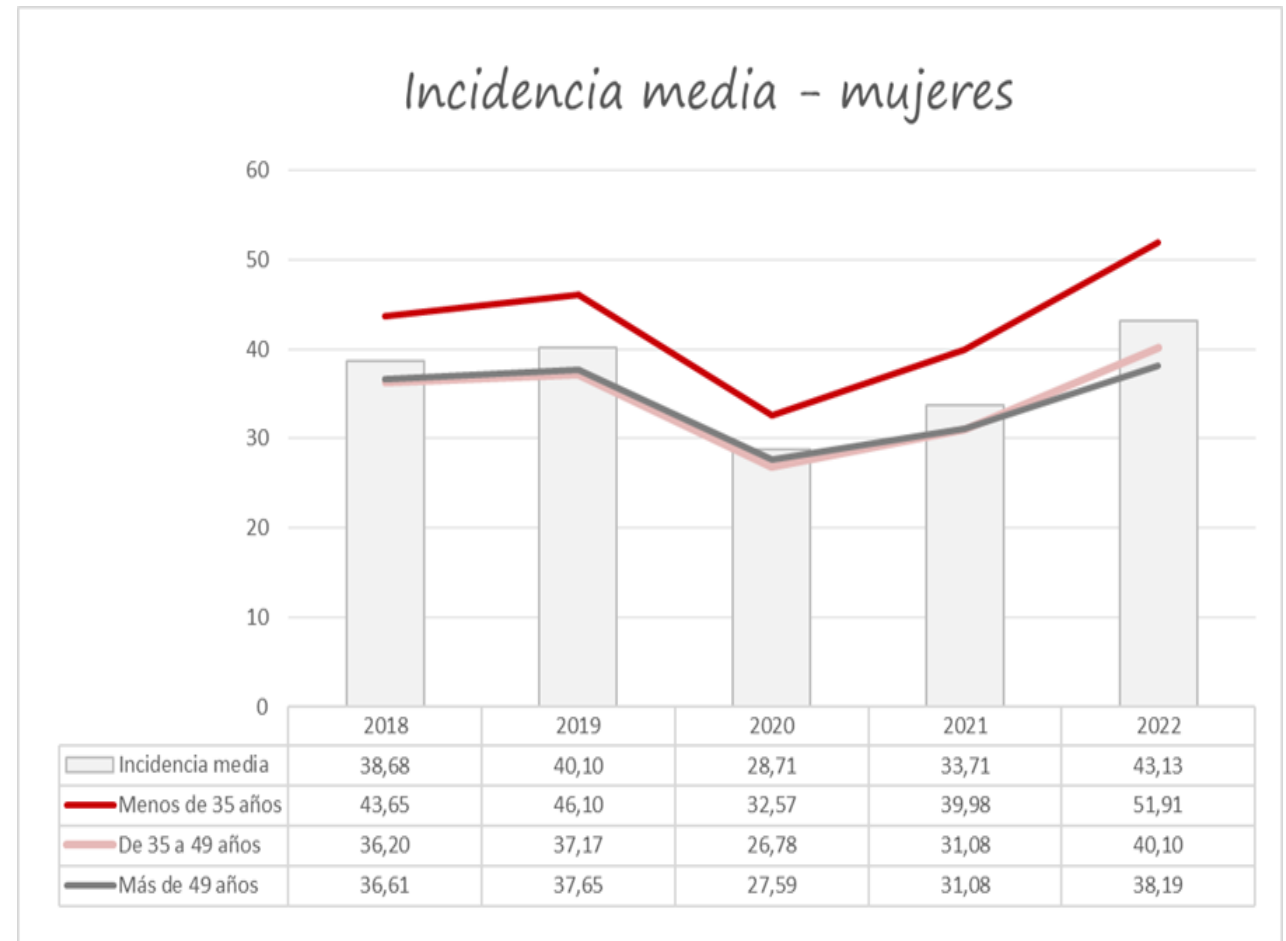


# Incidencia media - mujeres

## Evolución

Desde el año 2018 hasta el año 2022, la incidencia media de las bajas de incapacidad temporal en las mujeres muestra una tendencia al alza para todos los grupos de edad, con un incremento del 11,50 %.

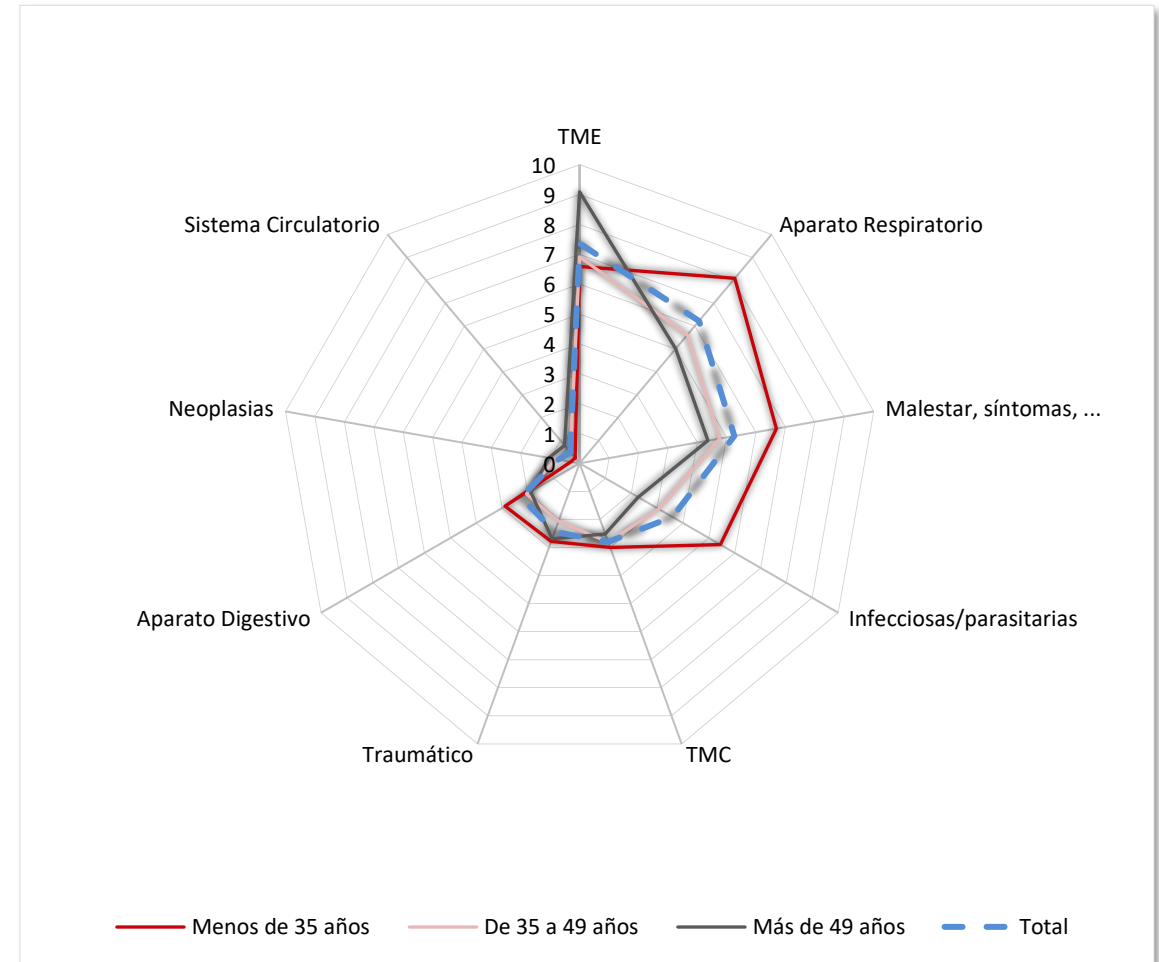
Las mujeres de **menos de 35 años** (18,92 %) muestran el mayor incremento, seguido del tramo de **35 a 49 años** (10,77 %) y de las de **más de 49 años** (4,32 %).



# Incidencia media mujeres

## • Patologías

- En las **menores de 35 años**, a excepción de los TME, neoplasias y sistema circulatorio, el resto de las patologías superan la incidencia media total. Las patologías del aparato respiratorio con un 8,09 son las que presentan una mayor incidencia.
- Entre **35 a 49 años**, excepto los grupos de TMC y neoplasias, el resto están por debajo de la incidencia media total. El grupo con más mayor incidencia es el TME con un 6,92.
- Para **más de 49 años**, los grupos de patologías que superan la incidencia media total son: TME (9,09), traumático (2,69), neoplasias (1,04) y sistema circulatorio (0,78).



Incidencia media periodo mujeres	TME	Aparato Respiratorio	Malestar, síntomas, ...	Infecciosas/parasitarias	TMC	Traumático	Aparato Digestivo	Neoplasias	Sistema Circulatorio
<b>Menos de 35 años</b>	6,60	8,09	6,70	5,45	3,00	2,79	2,88	0,30	0,24
<b>De 35 a 49 años</b>	6,92	5,61	4,77	3,06	2,81	2,06	2,06	0,83	0,49
<b>Más de 49 años</b>	9,09	5,01	4,36	2,26	2,52	2,69	1,89	1,04	0,78
<b>Total</b>	<b>7,36</b>	<b>6,22</b>	<b>5,26</b>	<b>3,59</b>	<b>2,79</b>	<b>2,44</b>	<b>2,27</b>	<b>0,72</b>	<b>0,49</b>

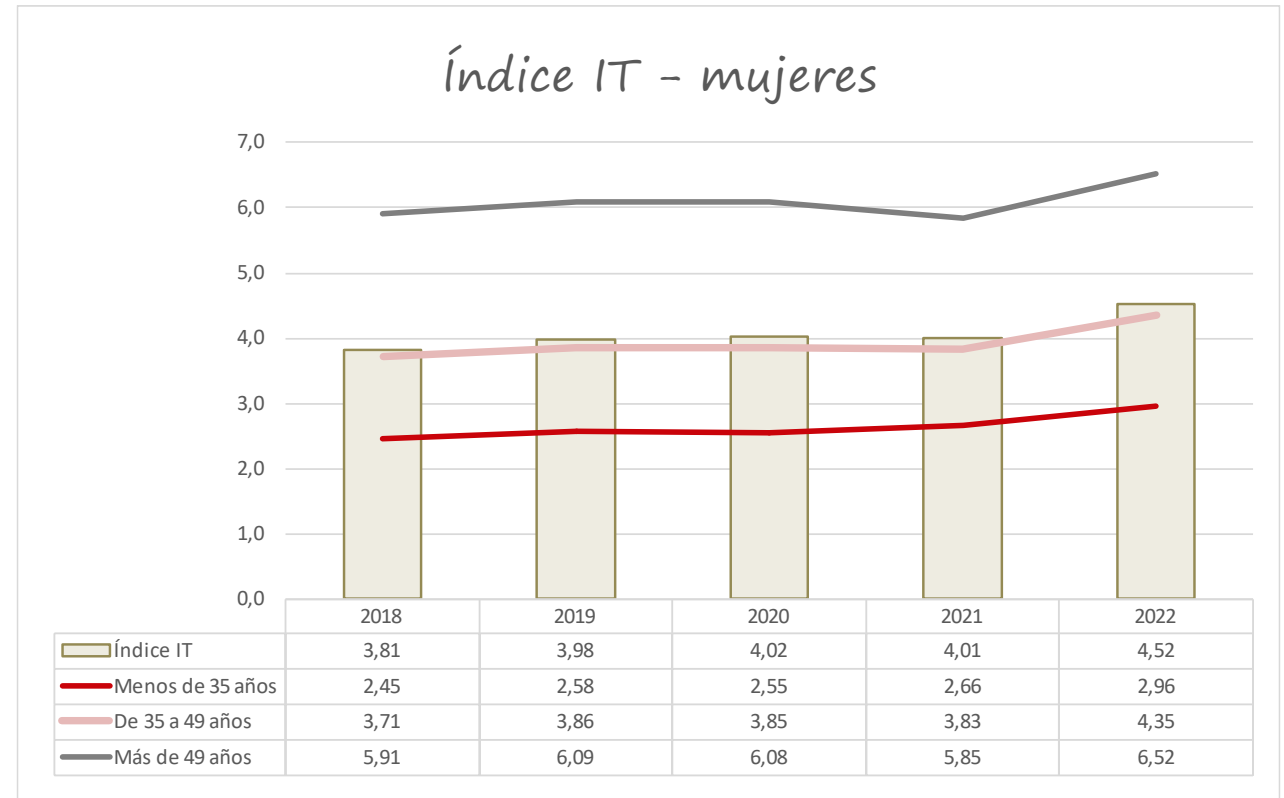


# Índice de IT - mujeres

## Evolución 2018/2022

En el periodo comprendido entre 2018 a 2022, el índice de IT de las bajas de incapacidad temporal en las mujeres muestra una tendencia al alza para todos los grupos de edad con un incremento del 18,64 %.

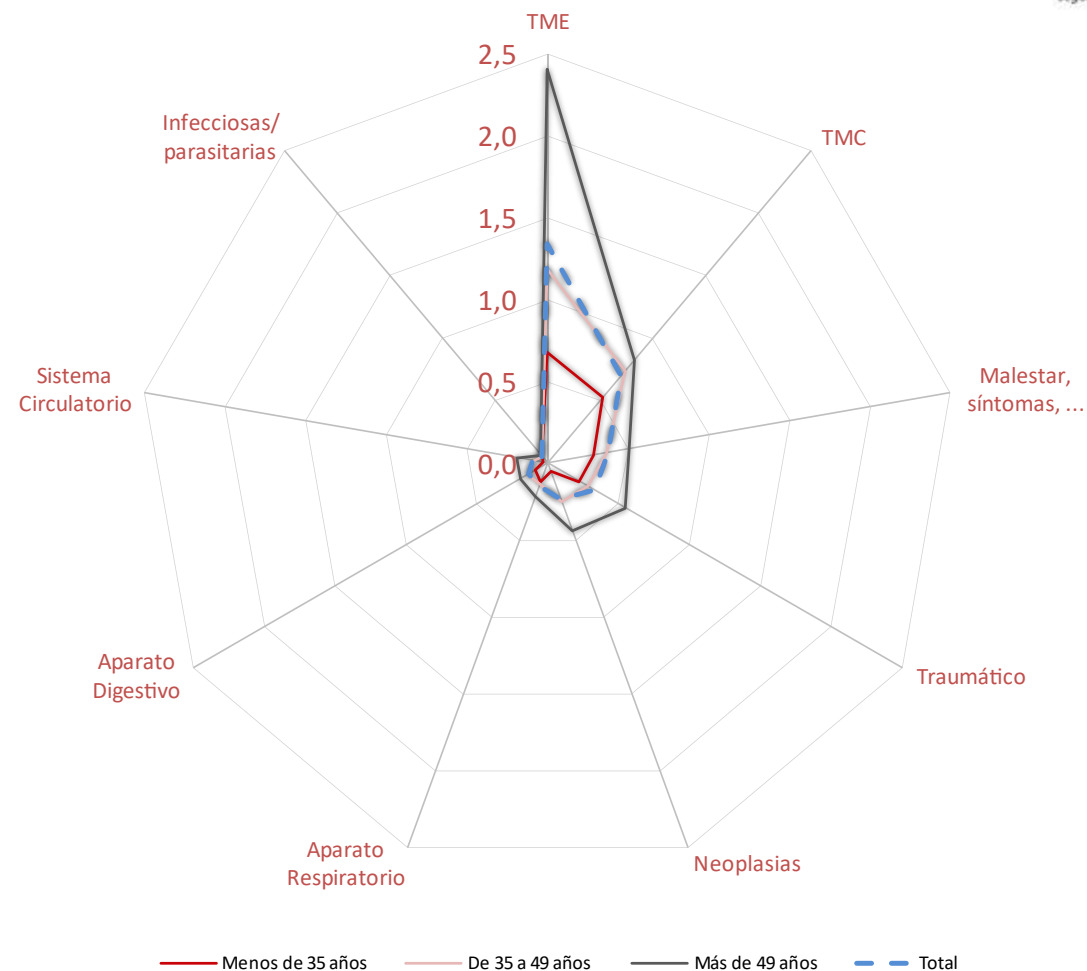
Las mujeres de **menos de 35 años** tienen el mayor incremento (20,82 %). Las del tramo de **35 a 49 años** incrementaron un 17,25 % y un 10,32 % las de **más de 49 años**.



# Índice de IT mujeres

## Grupos de patologías

- En el tramo de edad de **menos de 35 años**, todos los grupos de patologías están por debajo del índice de IT total, siendo los TME el de mayor índice (0,68).
- Entre **35 a 49 años**, a excepción de los grupos de patologías TMC (0,74), neoplasias (0,25) y aparato digestivo (0,14), el resto de las patologías están por debajo del índice de IT total, siendo los TME el de mayor índice (1,19).
- En **más de 49 años**, todos los grupos de patología superan el valor del índice de IT total, los TME registran el mayor índice (2,41).



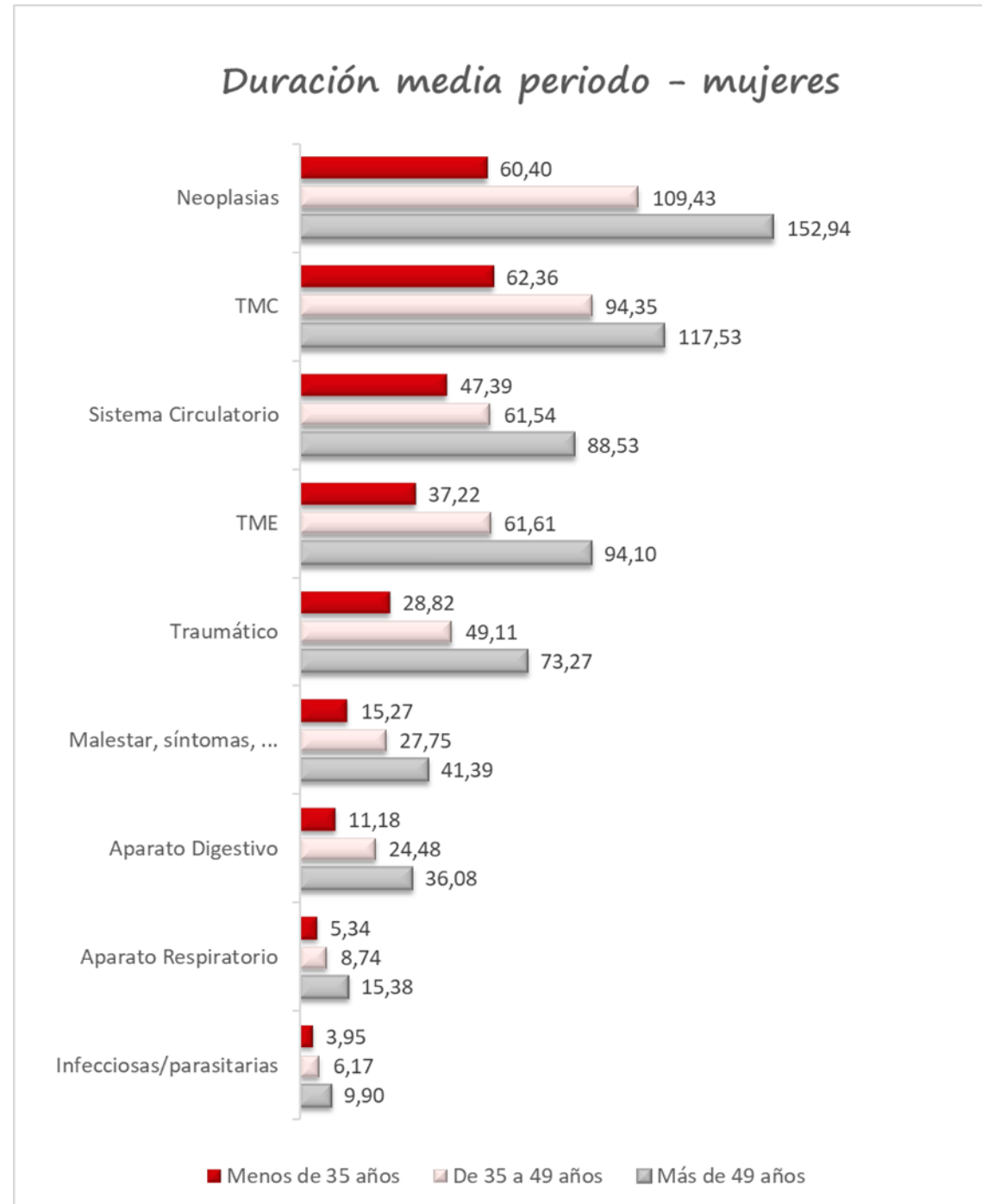
Índice de IT mujeres	TME	TMC	Malestar, síntomas, ...	Traumático	Neoplasias	Aparato Respiratorio	Aparato Digestivo	Sistema Circulatorio	Infecciosas/parasitarias
<b>Menos de 35 años</b>	0,68	0,53	0,29	0,22	0,05	0,12	0,09	0,03	0,06
<b>De 35 a 49 años</b>	1,19	0,74	0,37	0,28	0,25	0,14	0,14	0,08	0,05
<b>Más de 49 años</b>	2,41	0,83	0,50	0,55	0,44	0,21	0,19	0,19	0,06
<b>Total</b>	<b>1,34</b>	<b>0,69</b>	<b>0,38</b>	<b>0,33</b>	<b>0,24</b>	<b>0,15</b>	<b>0,14</b>	<b>0,09</b>	<b>0,06</b>





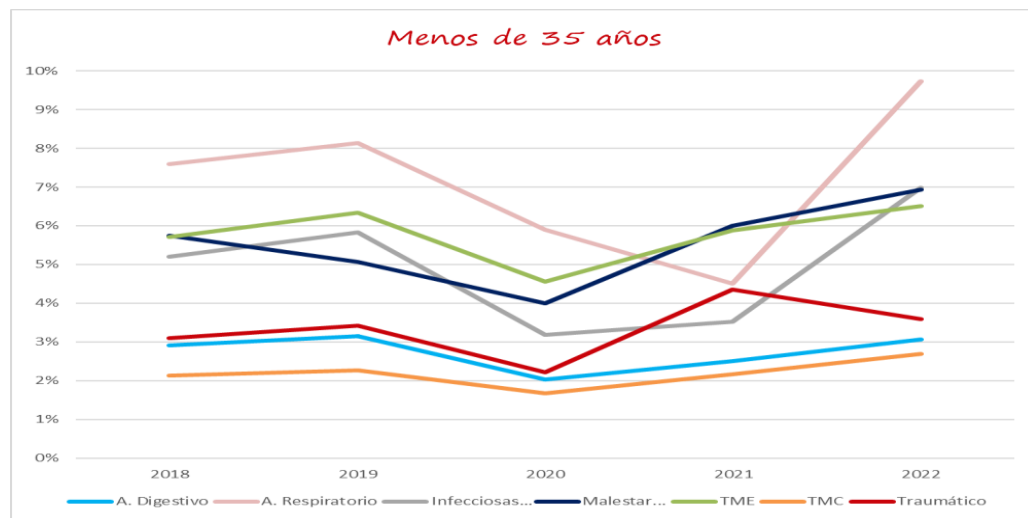
# Duración media mujeres

- Las mujeres de **menos de 35 años**, en todos los grupos de patologías, registran la duración media más baja con respecto a los otros dos tramos de edad. La duración media más alta se obtuvo en el grupo TMC (62,36 días).
- De **35 a 49 años**, la duración media está por encima del tramo de menos de 35 años y por debajo del tramo de más de 49 años. En este grupo de edad, la duración media más alta se produce en neoplasias (109,43 días).
- En **más de 49 años**, todos los grupos de patologías tienen una duración media superior. El grupo con mayor duración media es el de neoplasias (152,94 días).



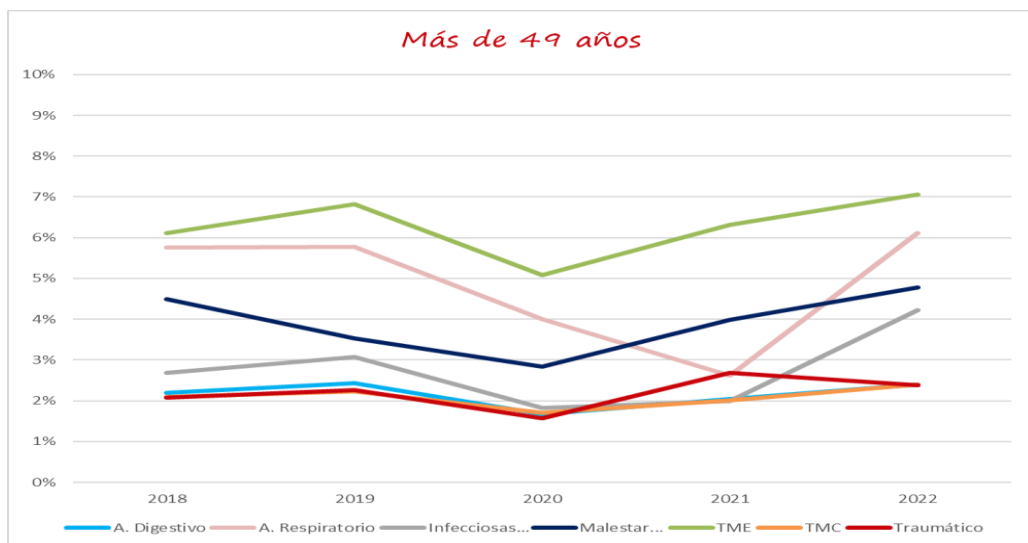
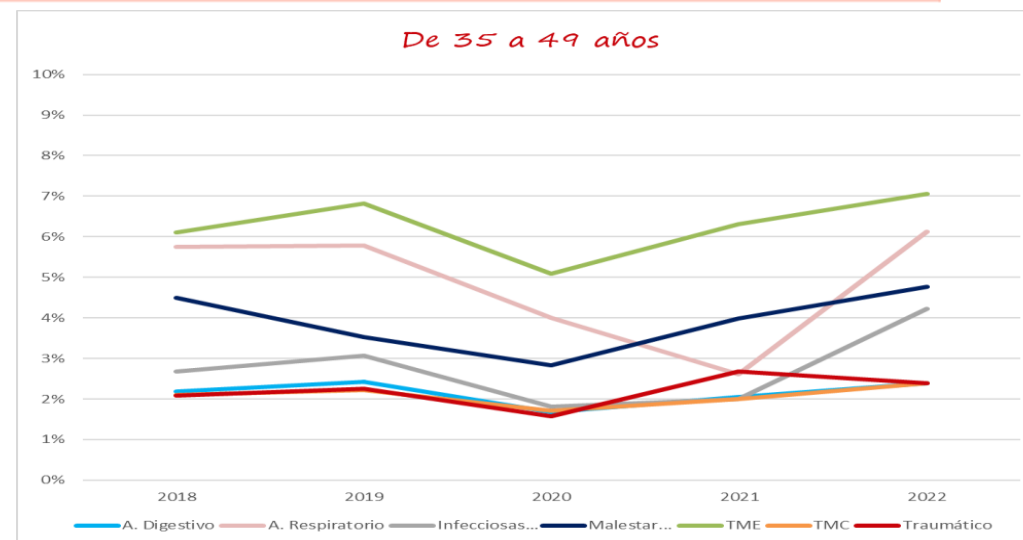
# Incidencia media

Número de bajas iniciadas por cada 100 personas afiliadas



Menos de 35 años	2018	2019	2020	2021	2022
Aparato digestivo	2,92	3,14	2,02	2,50	3,06
Aparato respiratorio	7,60	8,14	5,90	4,51	9,73
Infecciosas/parasitarias	5,19	5,82	3,18	3,52	6,98
Malestar, síntomas...	5,75	5,06	3,99	5,99	6,92
TME	5,71	6,35	4,56	5,88	6,50
TMC	2,13	2,27	1,68	2,17	2,69
Traumático	3,09	3,42	2,21	4,35	3,58

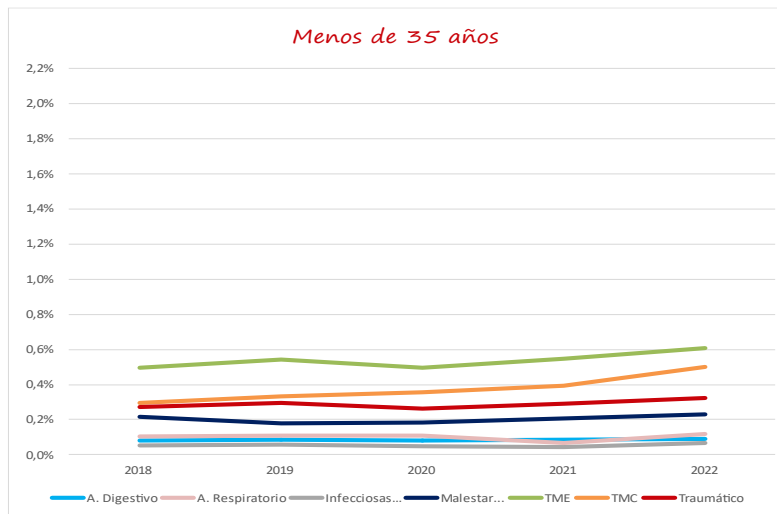
De 35 a 49 años	2018	2019	2020	2021	2022
Aparato digestivo	2,19	2,43	1,67	2,05	2,40
Aparato respiratorio	5,75	5,78	4,00	2,62	6,12
Infecciosas/parasitarias	2,69	3,07	1,82	2,00	4,22
Malestar, síntomas...	4,49	3,53	2,84	3,98	4,77
TME	6,11	6,81	5,08	6,31	7,05
TMC	2,10	2,22	1,71	2,01	2,39
Traumático	2,08	2,26	1,58	2,68	2,39



Más de 49 años	2018	2019	2020	2021	2022
Aparato digestivo	2,09	2,32	1,64	1,99	2,31
Aparato respiratorio	4,97	4,85	3,17	1,87	4,43
Infecciosas/parasitarias	1,58	1,83	1,26	1,24	2,72
Malestar, síntomas...	4,27	3,14	2,59	3,44	3,93
TME	7,56	8,43	6,46	7,65	8,45
TMC	1,76	1,87	1,61	1,71	1,93
Traumático	2,08	2,25	1,65	2,59	2,28

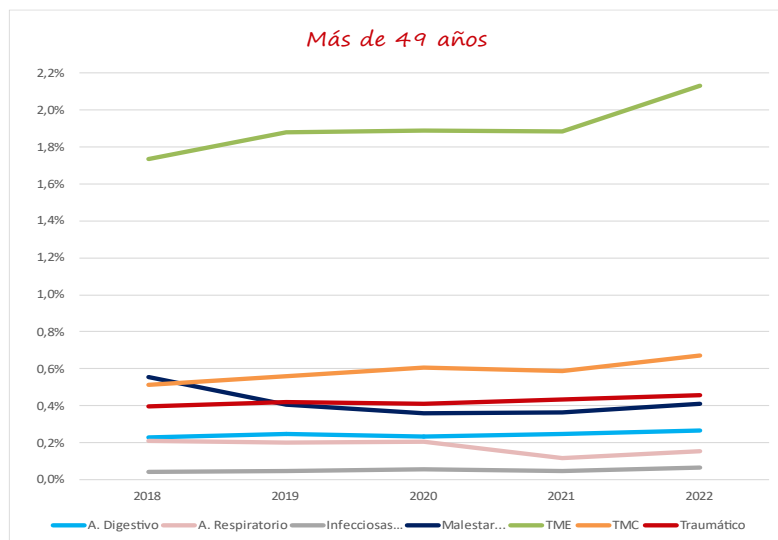
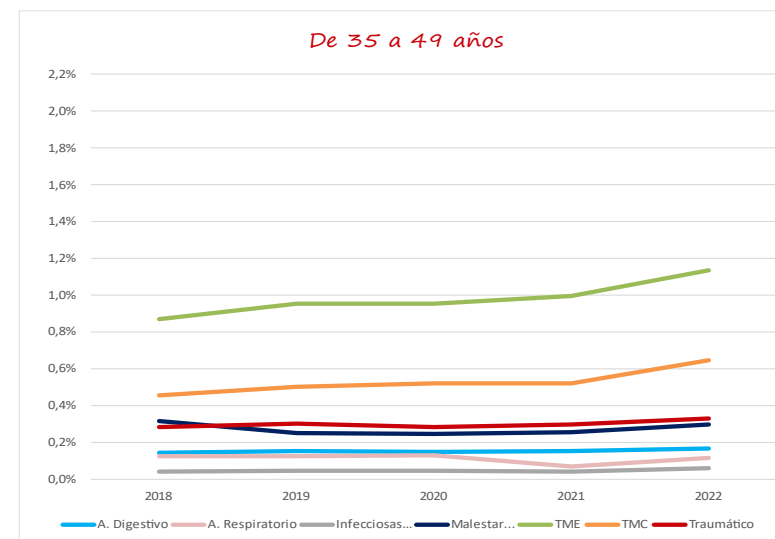
# Índice de IT

Número de días de bajas iniciadas por cada 100 días cotizados



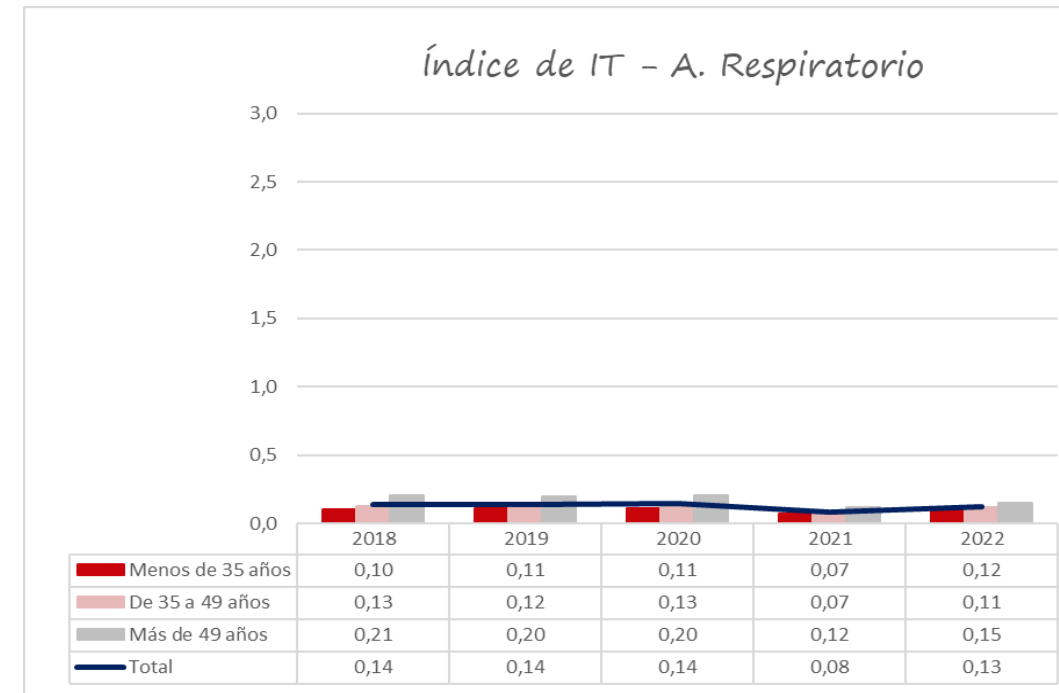
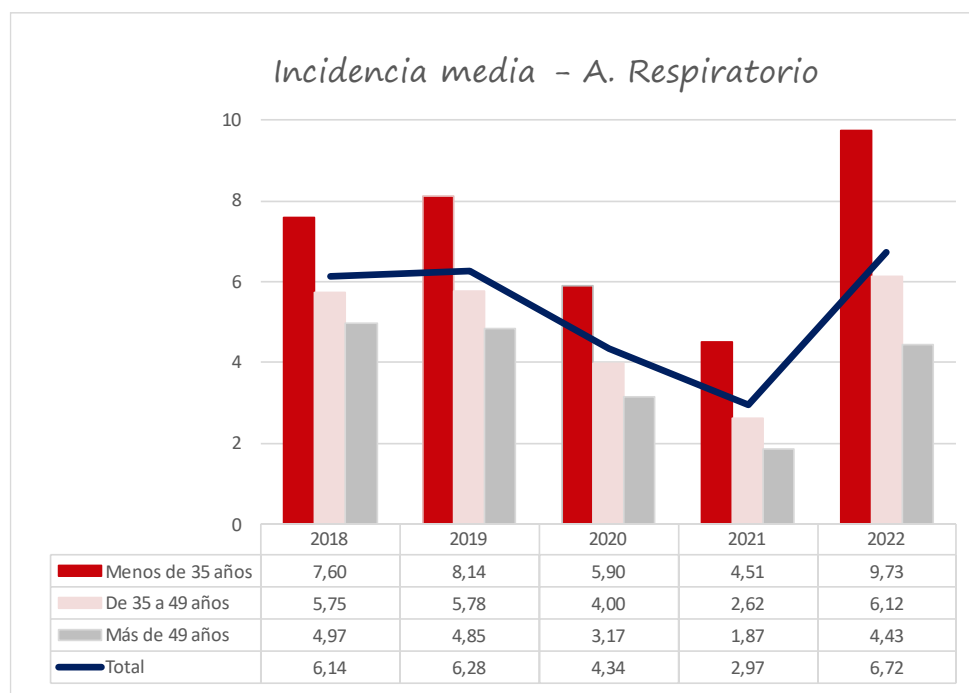
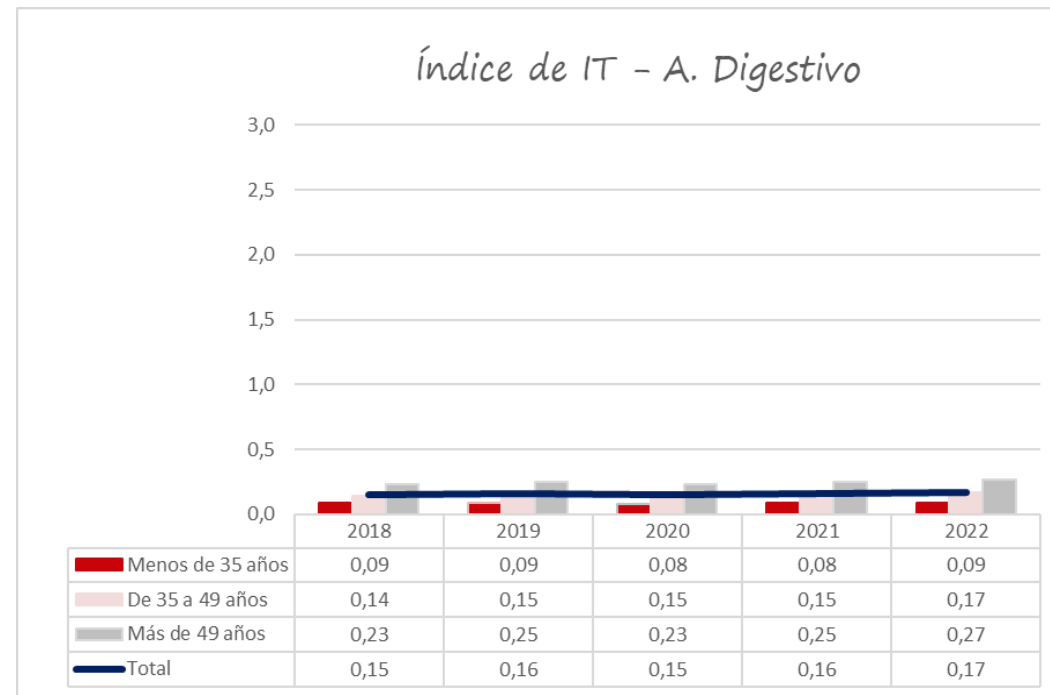
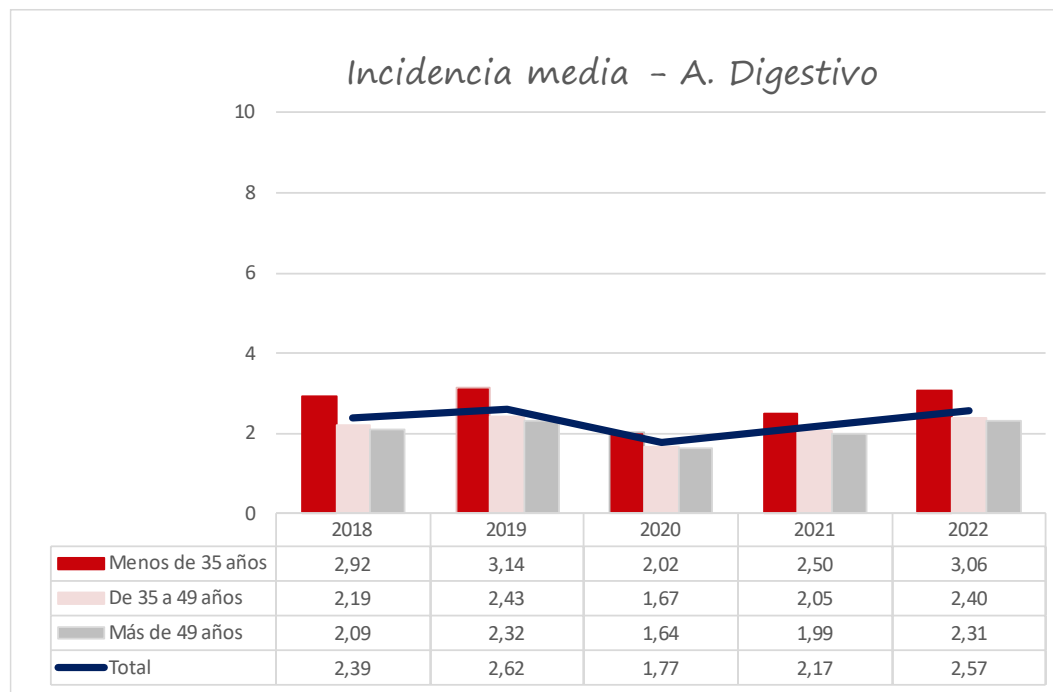
Menos de 35 años	2018	2019	2020	2021	2022
Aparato digestivo	0,09	0,09	0,08	0,08	0,09
Aparato respiratorio	0,10	0,11	0,11	0,07	0,12
Infecciosas/parasitarias	0,05	0,06	0,05	0,04	0,07
Malestar, síntomas...	0,21	0,18	0,19	0,21	0,23
TME	0,50	0,54	0,50	0,55	0,61
TMC	0,29	0,33	0,35	0,39	0,50
Traumático	0,27	0,30	0,26	0,29	0,32

De 35 a 49 años	2018	2019	2020	2021	2022
Aparato digestivo	0,14	0,15	0,15	0,15	0,17
Aparato respiratorio	0,13	0,12	0,13	0,07	0,11
Infecciosas/parasitarias	0,04	0,04	0,05	0,04	0,06
Malestar, síntomas...	0,32	0,25	0,24	0,26	0,30
TME	0,87	0,95	0,95	1,00	1,14
TMC	0,45	0,50	0,52	0,52	0,64
Traumático	0,28	0,30	0,28	0,30	0,33



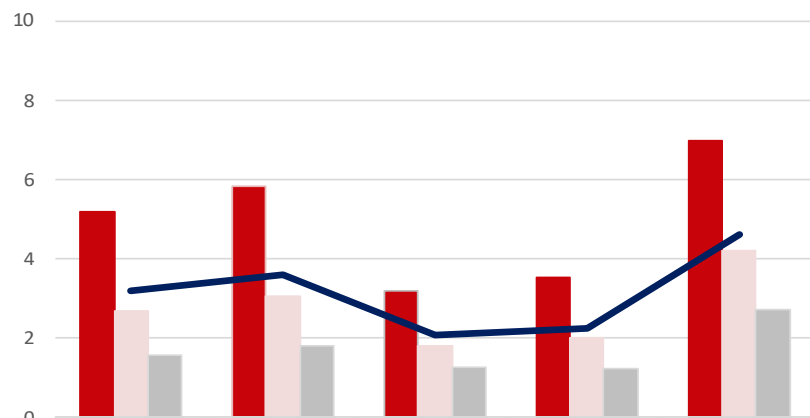
Más de 49 años	2018	2019	2020	2021	2022
Aparato digestivo	0,23	0,25	0,23	0,25	0,27
Aparato respiratorio	0,21	0,20	0,20	0,12	0,15
Infecciosas/parasitarias	0,04	0,05	0,06	0,04	0,06
Malestar, síntomas...	0,55	0,41	0,36	0,37	0,41
TME	1,74	1,88	1,89	1,88	2,13
TMC	0,51	0,56	0,61	0,59	0,67
Traumático	0,40	0,42	0,41	0,43	0,46

# Evolución – grupos de patologías



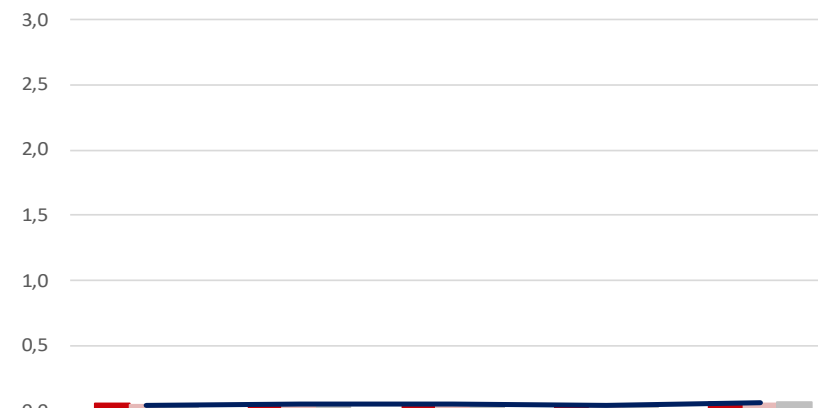
# Evolución – grupos de patologías

*Incidencia media - Infecciosas/parasitarias*



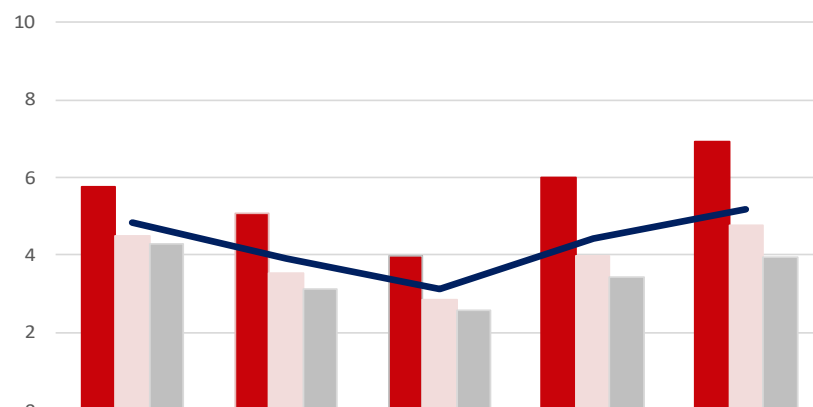
	2018	2019	2020	2021	2022
Menos de 35 años	5,19	5,82	3,18	3,52	6,98
De 35 a 49 años	2,69	3,07	1,82	2,00	4,22
Más de 49 años	1,58	1,83	1,26	1,24	2,72
Total	3,20	3,61	2,07	2,24	4,62

*Índice de IT - Infecciosas/parasitarias*



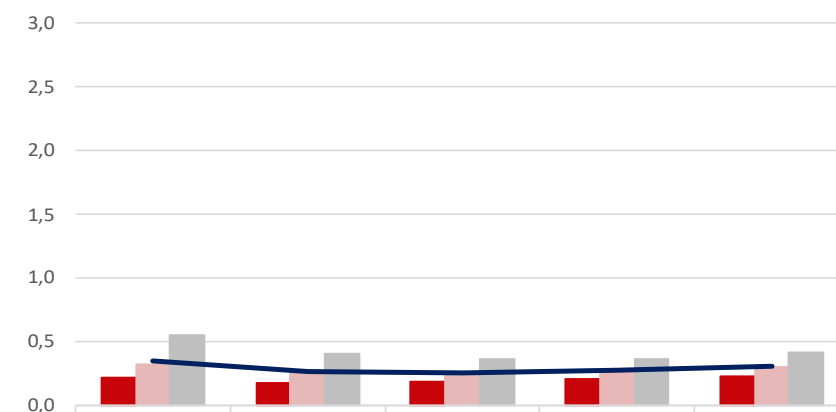
	2018	2019	2020	2021	2022
Menos de 35 años	0,05	0,06	0,05	0,04	0,07
De 35 a 49 años	0,04	0,04	0,05	0,04	0,06
Más de 49 años	0,04	0,05	0,06	0,04	0,06
Total	0,05	0,05	0,05	0,04	0,06

*Incidencia media - Malestar, síntomas*



	2018	2019	2020	2021	2022
Menos de 35 años	5,75	5,06	3,99	5,99	6,92
De 35 a 49 años	4,49	3,53	2,84	3,98	4,77
Más de 49 años	4,27	3,14	2,59	3,44	3,93
Total	4,83	3,90	3,11	4,42	5,18

*Índice de IT - Malestar, síntomas*

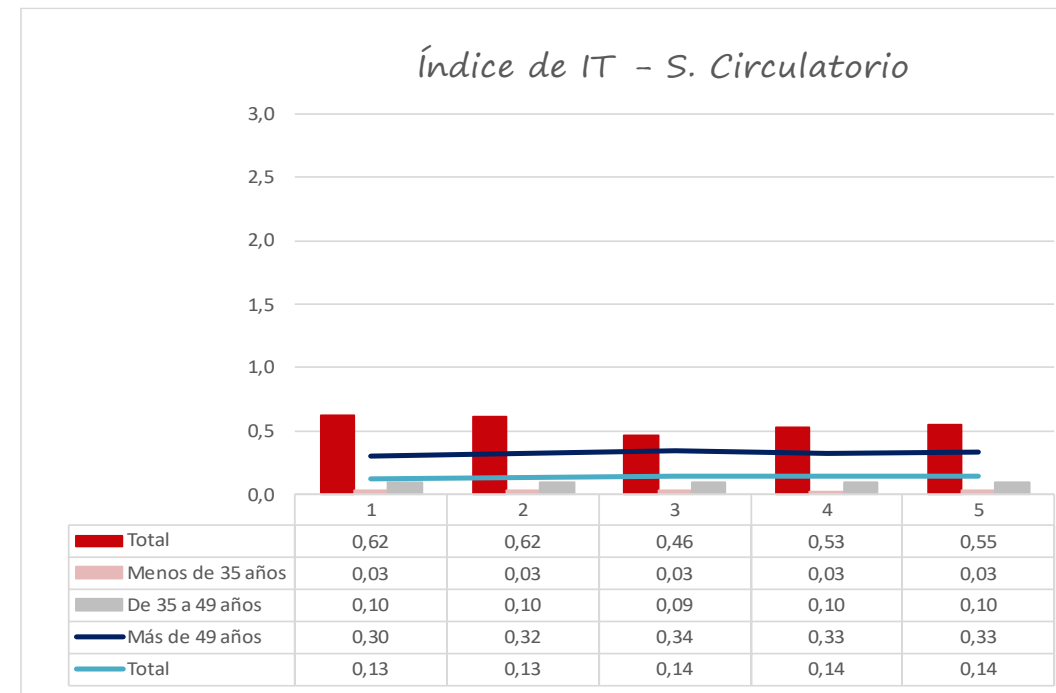
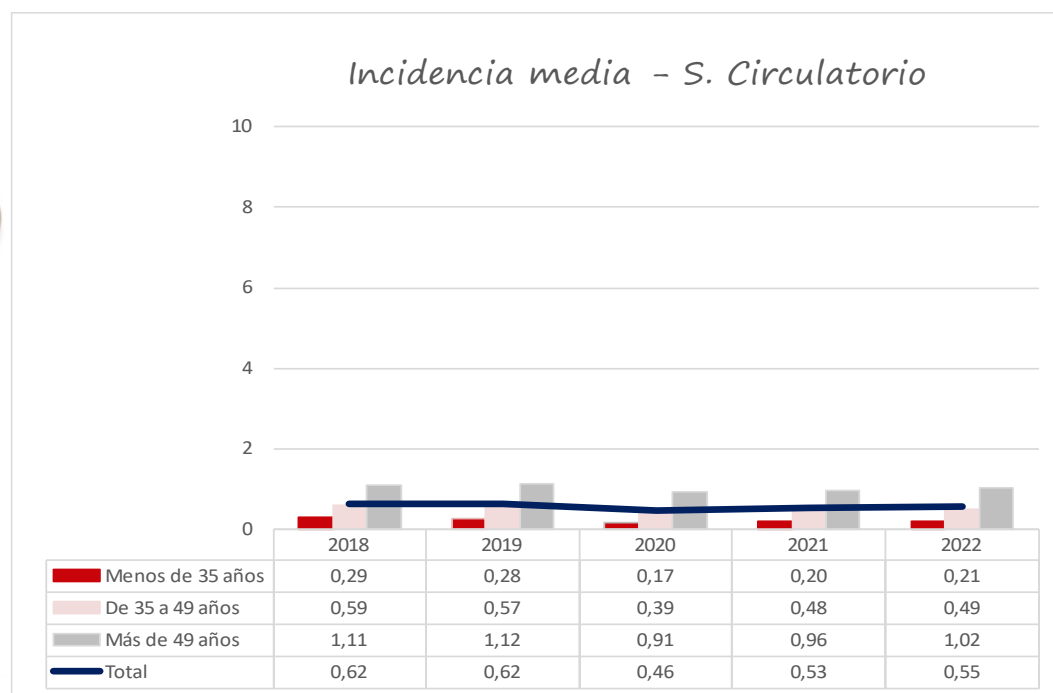
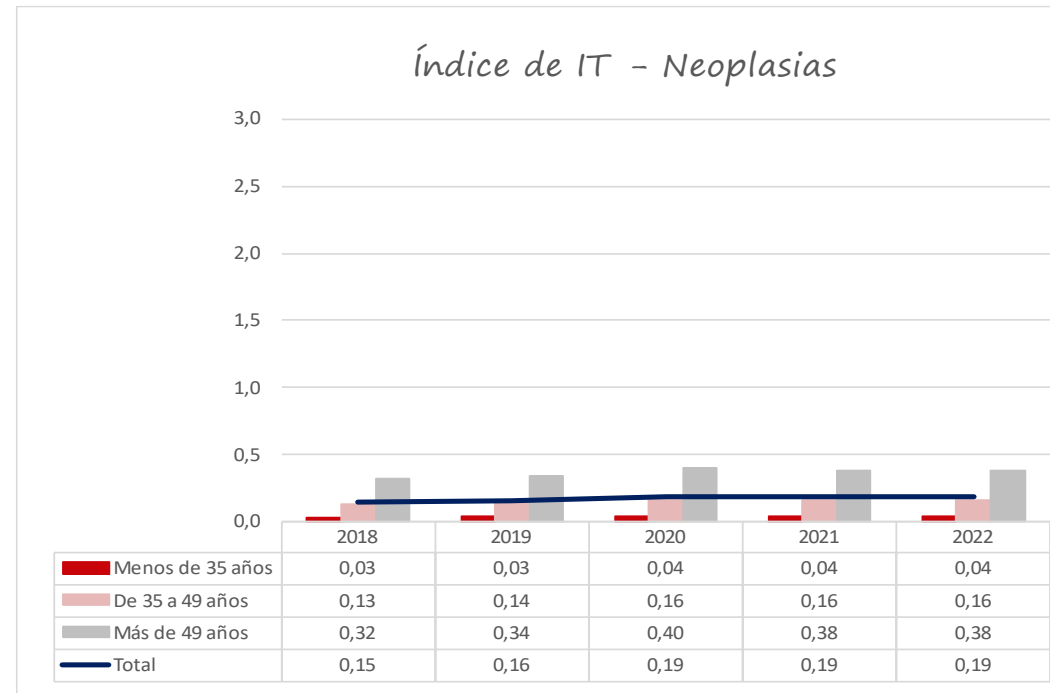
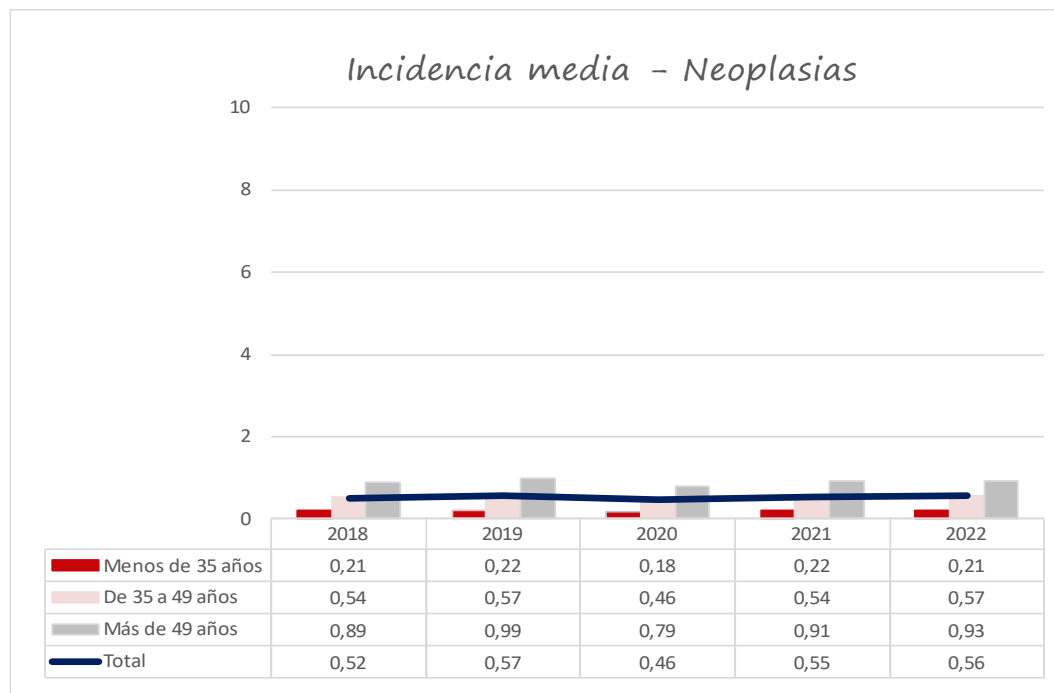


	2018	2019	2020	2021	2022
Menos de 35 años	0,21	0,18	0,19	0,21	0,23
De 35 a 49 años	0,32	0,25	0,24	0,26	0,30
Más de 49 años	0,55	0,41	0,36	0,37	0,41
Total	0,34	0,27	0,26	0,27	0,31

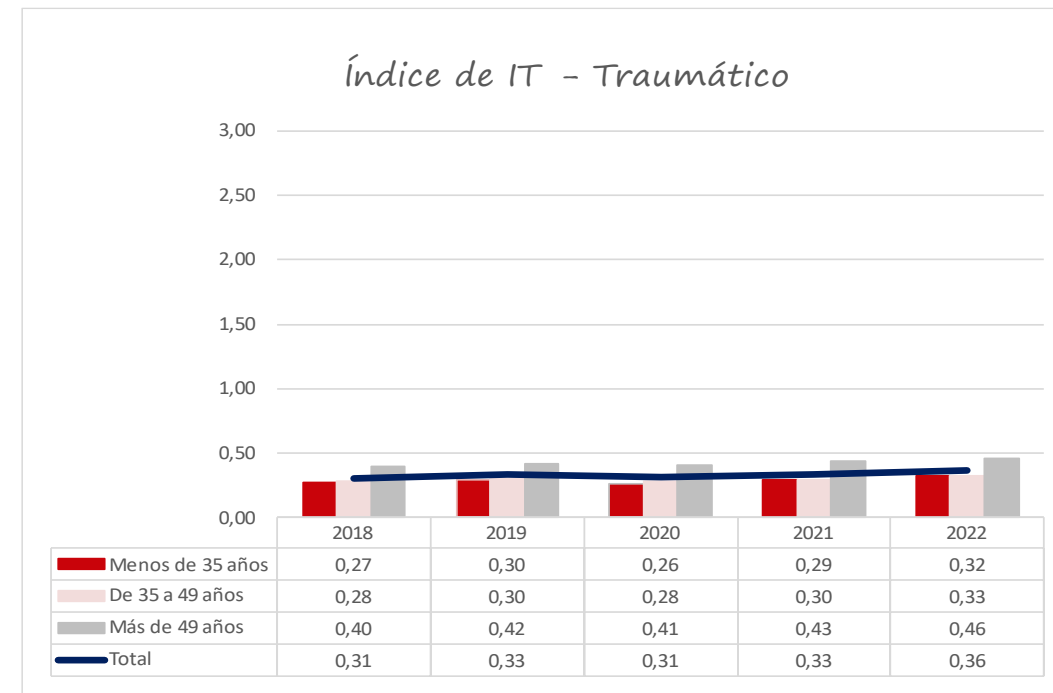
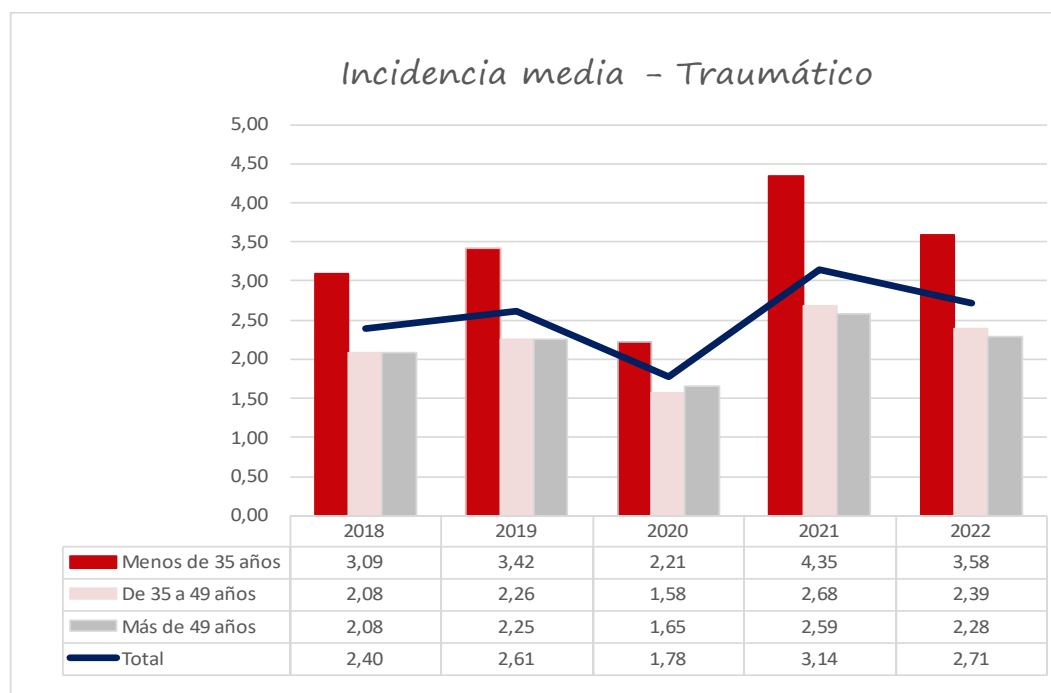
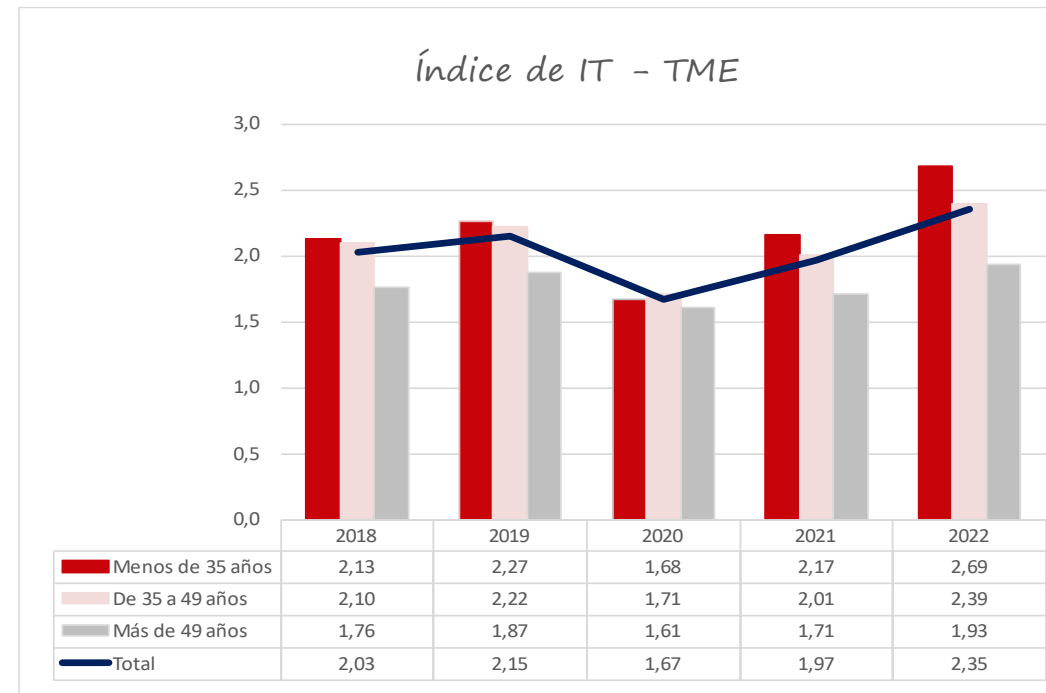
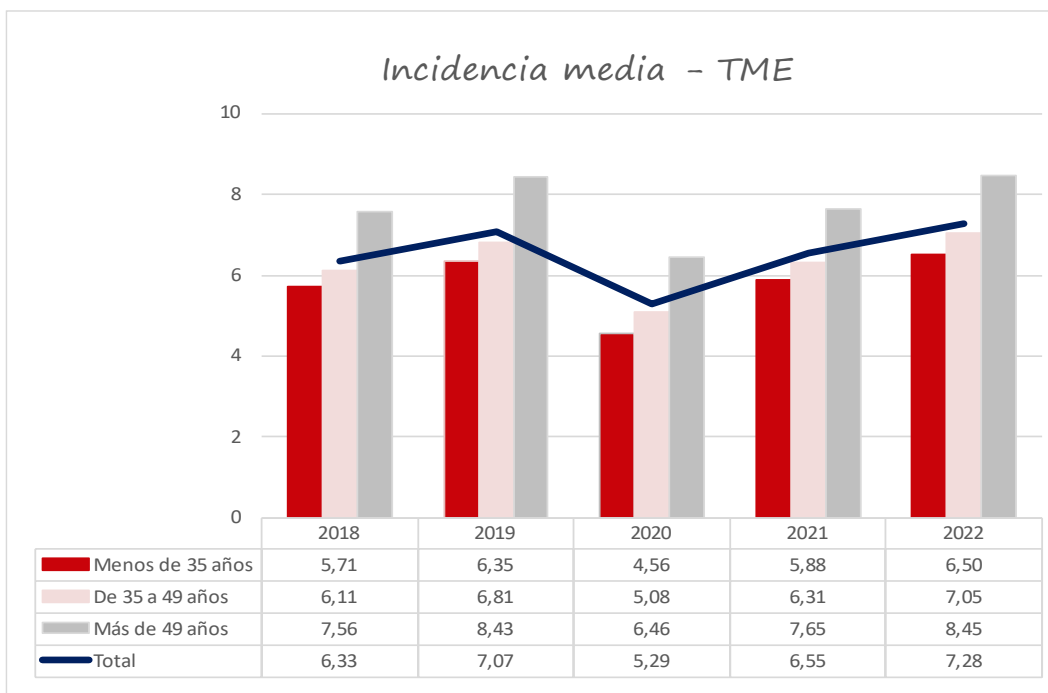




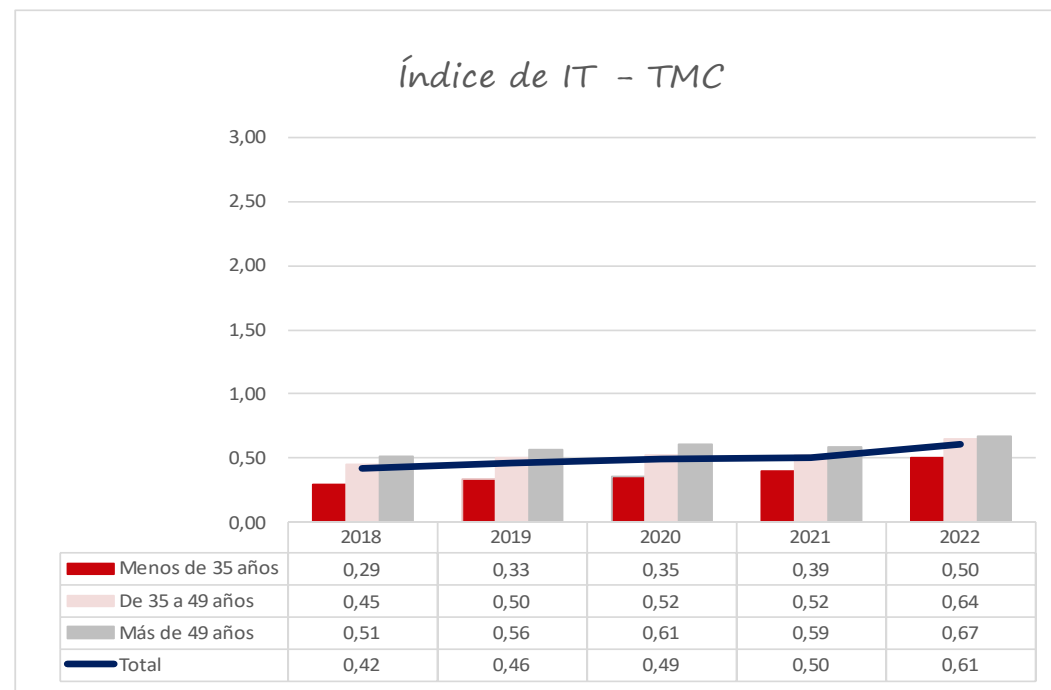
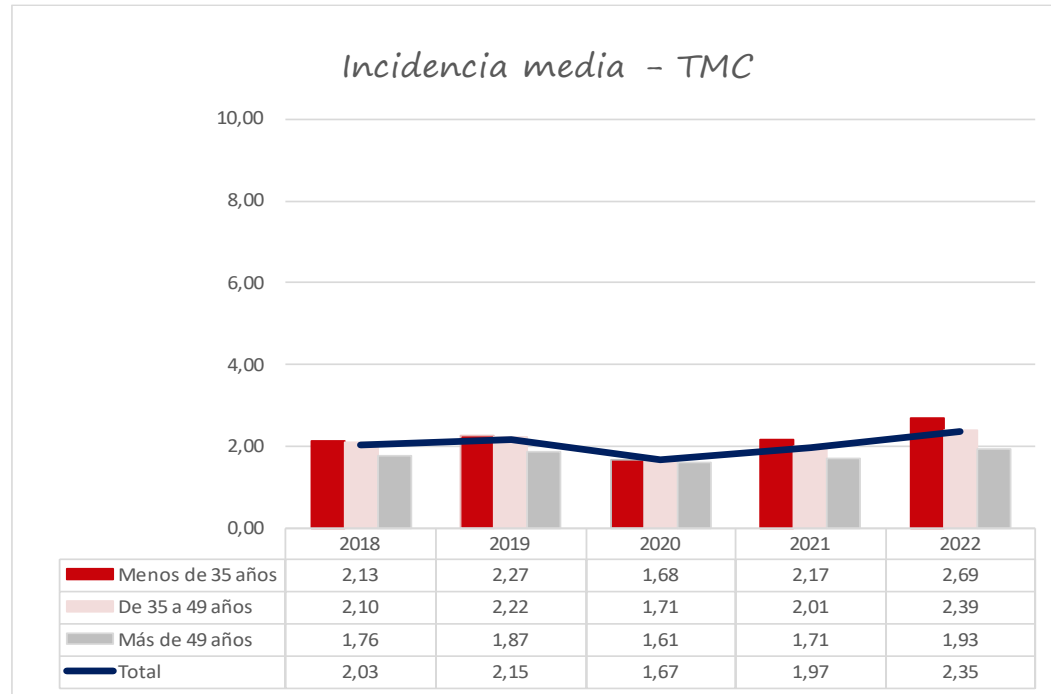
# Evolución – grupos de patologías



# Evolución – grupos de patologías



# Evolución – grupos de patologías



- **Población:** Media de personas afiliadas en el régimen de cotización por cuenta ajena, que han estado de alta en el período de estudio y tiene reconocida con FREMAP las prestaciones de incapacidad temporal\*.

*(\*) Se excluye el personal de empresas autoaseguradoras y los funcionarios de nuevo ingreso incluidos en el régimen general.*

- **Grupos de edad:** Para facilitar el análisis el estudio considera los siguientes grupos de edad:
  - Menos de 35 años
  - De 35 a 49 años
  - Más de 49 años
- **Días de baja:** Días de incapacidad temporal en el período, independientemente de la fecha de la baja durante la relación laboral del trabajador con la empresa.
- **Bajas iniciadas:** Bajas con fecha de inicio de la baja en el período de estudio, incluidas las recaídas.
- **Bajas finalizadas:** Bajas con fecha de alta, incluidas en este concepto las situaciones en las que se produce el fin de la relación laboral.
- **Bajas activas:** Bajas que han registrado algún día de incapacidad temporal durante el periodo de estudio.
- **Incidencia media:** Porcentaje de bajas iniciadas respecto a la población, en cada contingencia.
- **Índice de IT:** Porcentaje de los días de baja respecto a los días cotizados en cada contingencia.

- **Tramos de duración:** Agrupación por tramos de los días de baja de ... bajas finalizadas en el período. En el estudio se ha considerado los siguientes tramos:

- De 0 a 4 días
- De 5 a 15 días
- De 16 a 30 días
- De 31 a 60 días
- De 61 a 1 año
- Más de 1 año

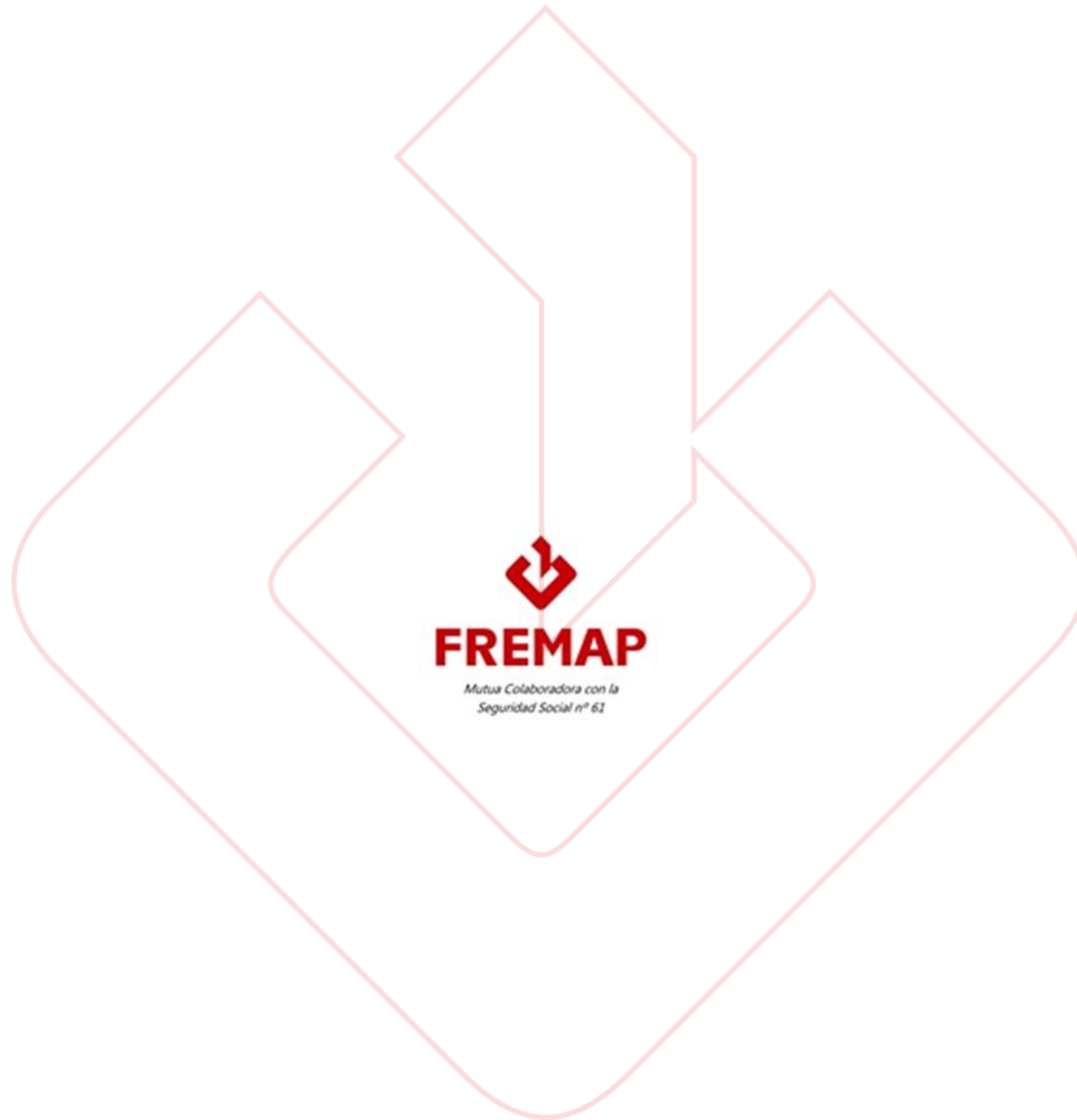
- **Grupos de enfermedad:** Capítulos establecidos en la calificación internacional de enfermedades código CIE-10:

- Trastorno músculo-esquelético (TME)
- Traumático
- Trastornos mentales/comportamiento (TMC)
- Infecciosas/parasitarias
- Otras patologías\*, que agrupan: anomalías congénitas, aparato genitourinario, dermatología, embarazo, endocrinas/metabólicas, enfermedades de la sangre, enfermedades del oído, oftalmológicas y sistema nervioso/órganos sentidos.
- Aparato digestivo
- Aparato respiratorio
- Malestar, síntomas...
- Neoplasias
- Sistema circulatorio

*\*Para facilitar el análisis, se han agrupado en este grupo aquellas patologías que tienen una incidencia inferior al 1%, a excepción de las neoplasias y sistema circulatorio que se han incluido por separado por su incidencia en los días de baja.*

- **Duración media:** Relación entre los días de baja de las bajas finalizadas y el número de bajas finalizadas en el período.
- **Coste medio de los procesos:** Relación entre el total de costes salariales (con y sin complementos) y de cotización y las bajas finalizadas en el periodo.





**FREMAP**  
*Mutua Colaboradora con la  
Seguridad Social nº 61*



ER-0246/1996



SI-0046/2021



GA-2000/0227



Nº Registro: 186